

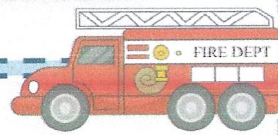
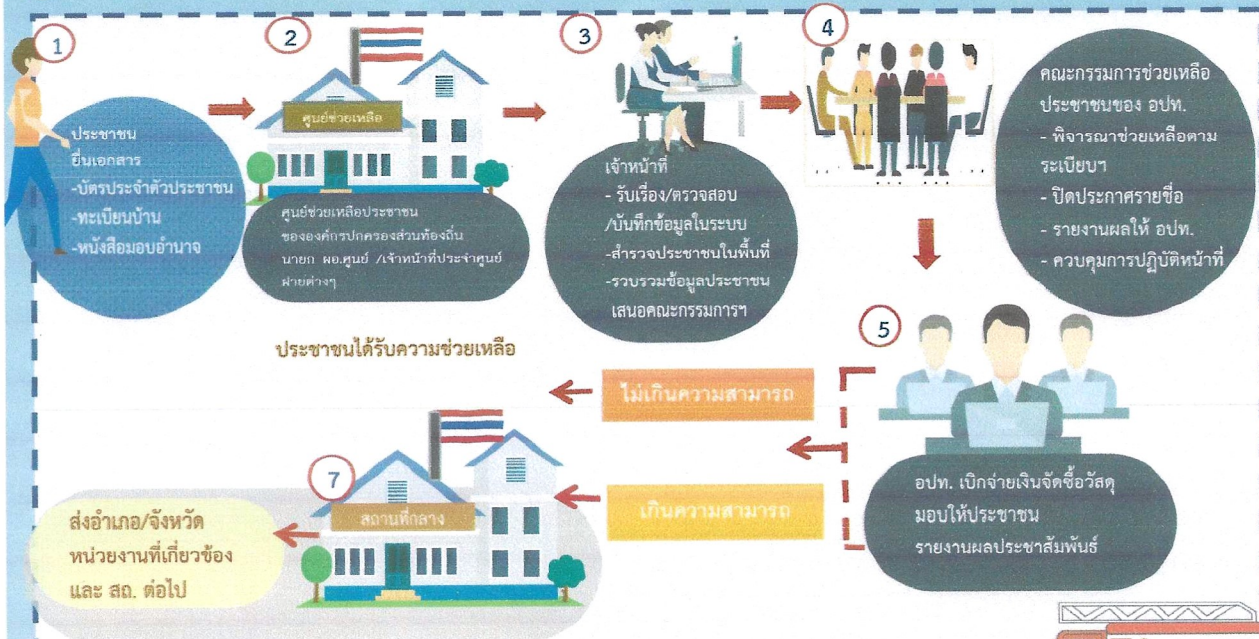
ศูนย์ช่วยเหลือประชาชนขององค์กรปกครองส่วนท้องถิ่น



กระบวนการ/ขั้นตอน และระยะเวลา



1 กรณีประชาชนมายื่นขอรับความช่วยเหลือ ศูนย์ช่วยเหลือประชาชนของ อปท.



2 กรณีประชาชนมายื่นขอความช่วยเหลือศูนย์ปฏิบัติการร่วม (สถานีที่กลาง)



ระเบียบ/ข้อกำหนดที่เกี่ยวข้อง

- ระเบียบกระทรวงมหาดไทยว่าด้วยค่าใช้จ่ายเพื่อช่วยเหลือประชาชนตามอำนาจหน้าที่ขององค์กรปกครองส่วนท้องถิ่น พ.ศ. 2560

ช่องทางการให้บริการ

- สถานที่ให้บริการ
- ศูนย์ช่วยเหลือประชาชนของ อปท.
 - ศูนย์ปฏิบัติการร่วมฯ (สถานีที่กลาง)
- เปิดให้บริการ : เวลาทำการราชการ



ส่วนส่งเสริมการบริหารกิจการบ้านเมืองที่ดีท้องถิ่น
กองพัฒนาและส่งเสริมการบริหารงานท้องถิ่น
กรมส่งเสริมการปกครองท้องถิ่น
02-241-0000 ต่อ 2322