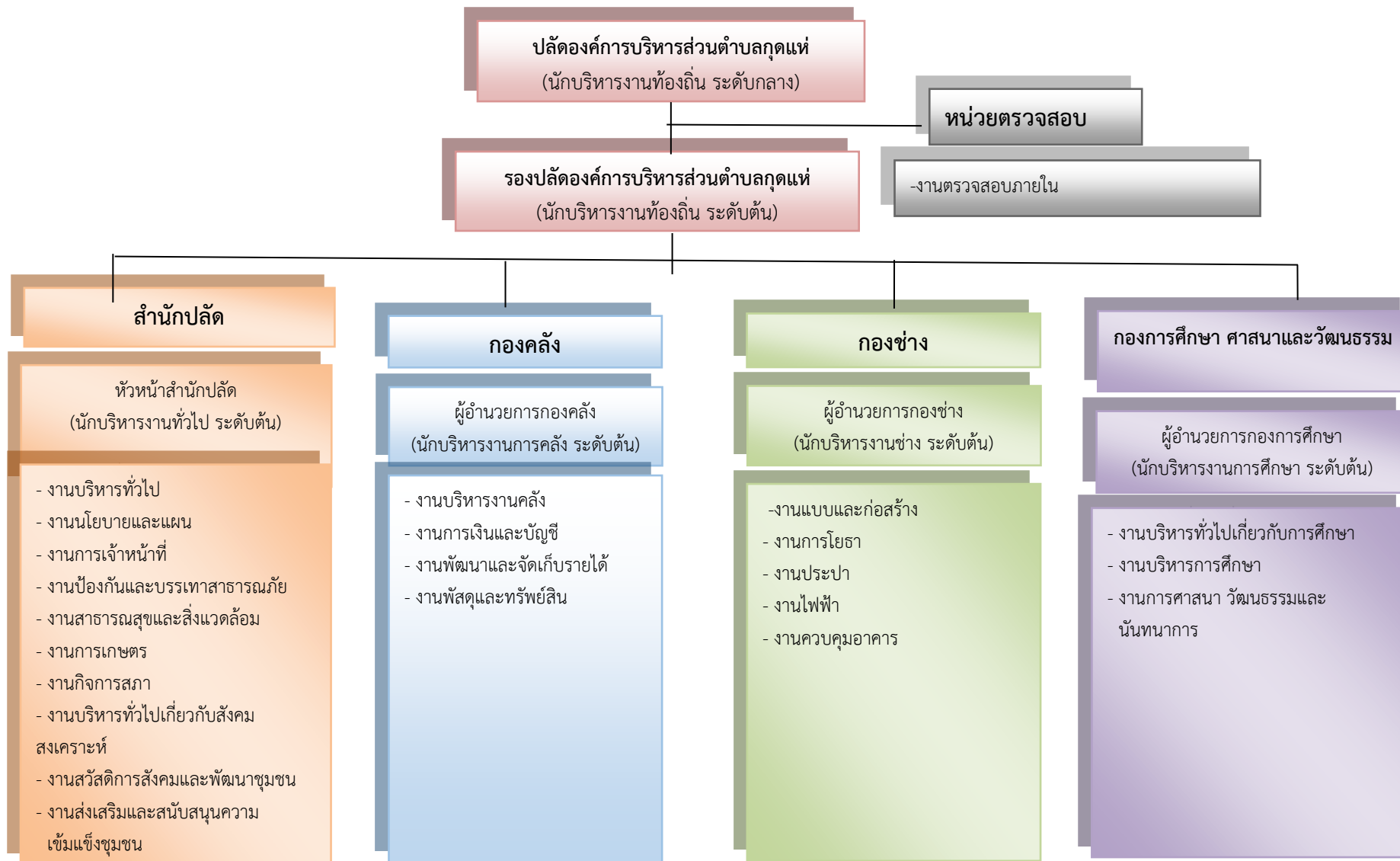


# โครงสร้างการแบ่งส่วนราชการตามแผนอัตรากำลัง ๓ ปี



สำนัก/กอง	ปลัด/รองปลัด	หน่วยตรวจสอบภายใน	สำนักปลัด	กองคลัง	กองช่าง	กองการศึกษาฯ	รวม
มีนครอง	๒	๒	๒๑	๑๐	๘	๒๒	๖๕
ว่าง	๐	๒	๔	๓	๒	๕	๑๖
รวม	๒	๔	๒๕	๑๓	๑๐	๒๗	๘๑