



### ชื่อโครงการ

โครงการก่อสร้างถนนลาดยาง ผิวทางแอสฟัลต์คอนกรีต (เส้นบ้านนครพัฒนา-บ้านกุดดินจี่) บ้านนครพัฒนา หมู่ที่ 9 ตำบลนากลาง อำเภอนากลาง จังหวัดหนองบัวลำภู

### สถานที่ดำเนินการ

บ้าน นครพัฒนา หมู่ที่ 9 ตำบลนากลาง จังหวัดหนองบัวลำภู

### เขียนแบบ

(นายสุชวิช แจ่งกำฟ้า)  
ผู้ช่วยนายช่างโยธา

### สำรวจ

(นายสุชวิช แจ่งกำฟ้า)  
ผู้ช่วยนายช่างโยธา

### ตรวจสอบ

(นายยงยุทธ เชื้ออ่อน)  
ผู้อำนวยการกองการศึกษา  
รักษาราชการแทน ผอ.กองช่าง

### เห็นชอบ

(นายกฤษดิพงษ์ สุป้อง)  
ปลัด อบต.กุดแห่

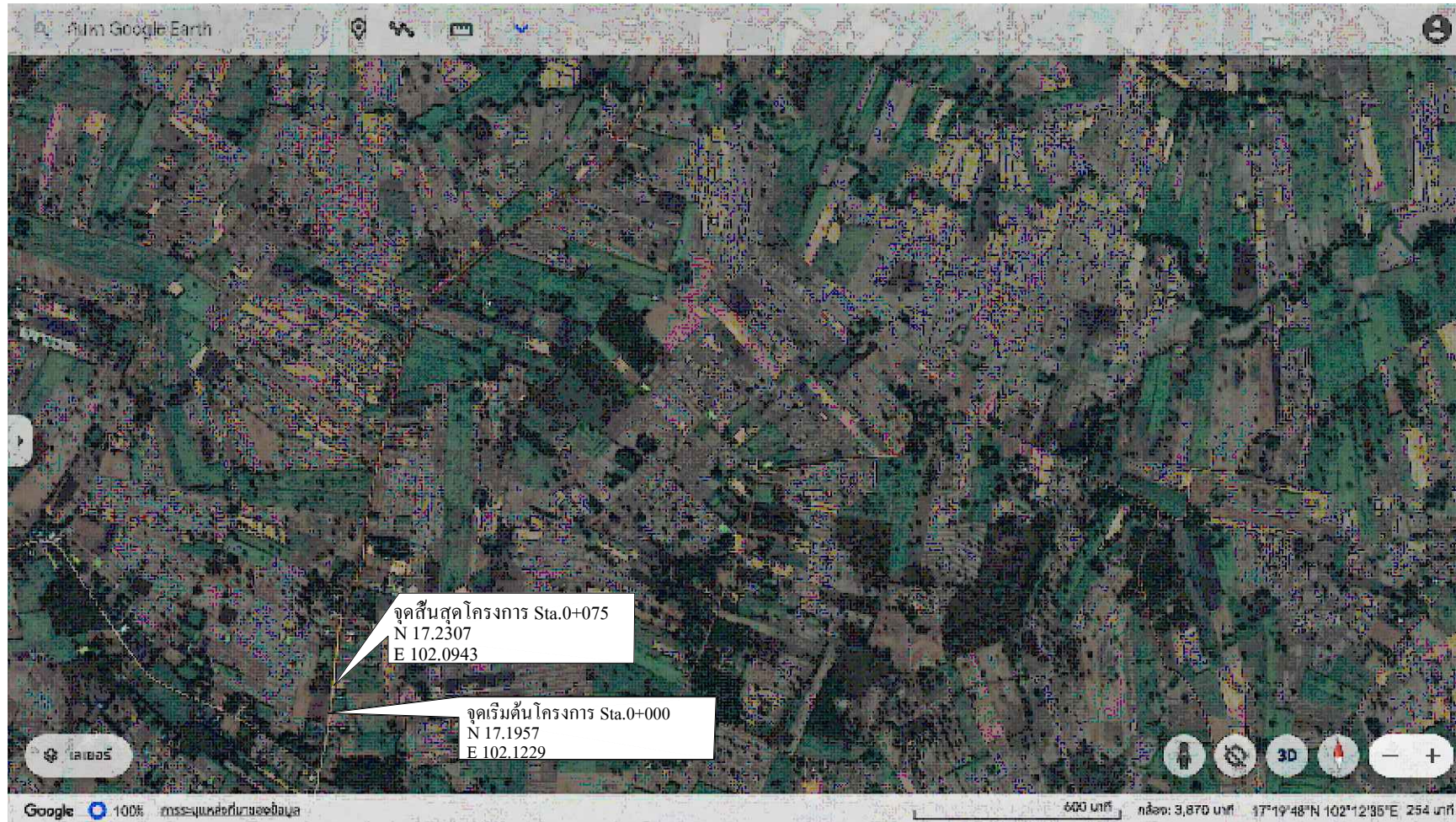
### อนุมัติ

(นายสังวาลย์ เลิศสงคราม)  
นายก อบต.กุดแห่

แบบเลขที่  
อบต.

แผ่นที่ / จำนวนแผ่น  
1/1

## ผังแสดงที่ตั้งโครงการ



1. ผู้รับจ้างต้องใช้วัสดุประเภทวัสดุหรือครุภัณฑ์ที่จะใช้ในงานก่อสร้างเป็นวัสดุที่ผลิตภายในประเทศ โดยต้องใช้ไม่น้อยกว่าร้อยละ 60 ของมูลค่าวัสดุ ที่จะใช้ในงานก่อสร้างทั้งหมด ตามสัญญา
2. ผู้รับจ้างต้องใช้เหล็กที่ผลิตภายในประเทศไม่น้อยกว่าร้อยละ 90 ของปริมาณเหล็กที่ต้องใช้ทั้งหมดตามสัญญา