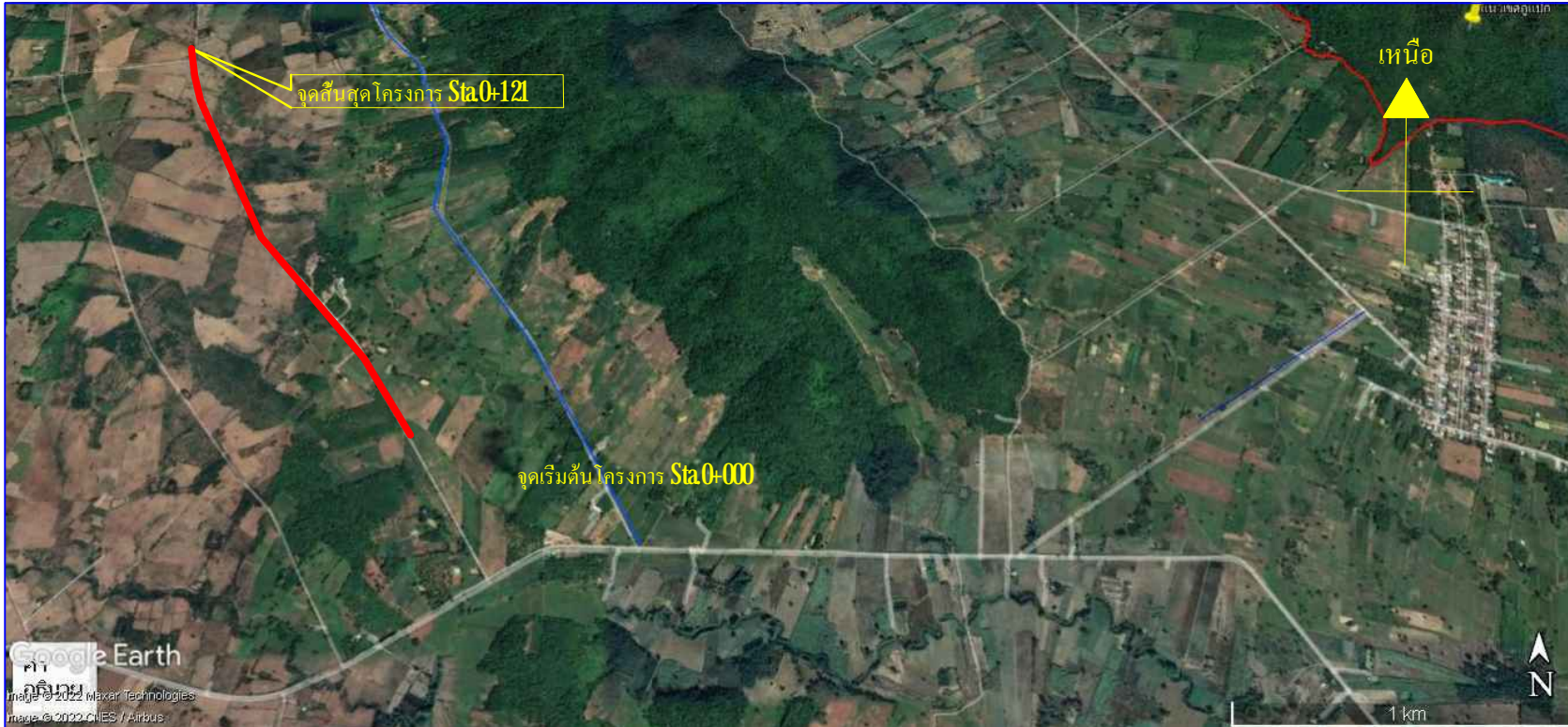


โครงการปรับปรุงซ่อมแซมถนนลูกรัง(เส้นวัดเทพพรชัยโปงปาด) บ้านพรชัย หมู่ที่ 9 ต.กุดแห่ โดยการเสริมผิวจราจรหินคลุก ขนาดผิวจราจรกว้าง 5.00 เมตร ระยะทาง 565.00 เมตร หนาเฉลี่ย 0.10 เมตร หรือมีพื้นที่ไม่น้อยกว่า 2,825.00 ตารางเมตร



ผังแสดงที่ตั้งโครงการ

1. ผู้รับจ้างต้องใช้วัสดุประเภทวัสดุหรือครุภัณฑ์ที่จะใช้ในงานก่อสร้างเป็นวัสดุที่ผลิตภายในประเทศ โดยต้องใช้ไม่น้อยกว่าร้อยละ 60 ของมูลค่าวัสดุ ที่จะใช้ในงานก่อสร้างทั้งหมด ตามสัญญา
2. ผู้รับจ้างต้องใช้เหล็กที่ผลิตภายในประเทศไม่น้อยกว่าร้อยละ 90 ของปริมาณเหล็กที่ต้องใช้ทั้งหมดตามสัญญา

ชื่อโครงการ	
ปรับปรุงซ่อมแซมถนนลูกรัง	
สถานที่ดำเนินการ	
บ้านพรชัย หมู่ที่ 9 ต.กุดแห่ อ.นาแก จ.หนองบัวลำภู	
เขียนแบบ	
(นายพลการ ฉิมนิล) ผู้ช่วยนายช่างโยธา	
ตรวจสอบ	
(นายฤทธิไกร พรหมมาลา) นายช่างโยธาชำนาญงาน รักษาราชการแทน ผอ.กองช่าง	
เห็นชอบ	
(นายกฤษดิพงษ์ สุบ็อง) ปลัด อบต.กุดแห่	
อนุมัติ	
(นายสังวาลย์ เลิศสงคราม) นายก อบต.กุดแห่	
แบบเลขที่	แผนที่/จำนวนแผ่น
อบต.	