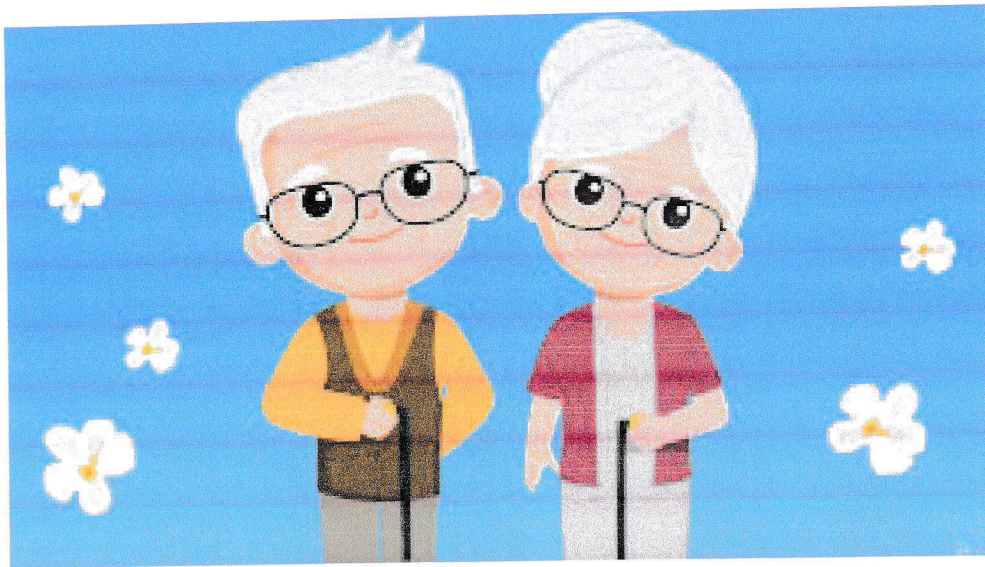




**คู่มือสำหรับประชาชน :  
การลงทะเบียนและยื่นคำขอรับเงิน  
เบี้ยยังชีพผู้สูงอายุ**



**หน่วยงานที่ให้บริการ :  
องค์การบริหารส่วนตำบลกุดแห่ อำเภอนากลาง  
จังหวัดหนองบัวลำภู กระทรวงมหาดไทย**

**คู่มือสำหรับประชาชน : การลงทะเบียนและยื่นคำขอรับเงินเบี้ยยังชีพผู้สูงอายุ**  
**หน่วยงานที่ให้บริการ :** องค์การบริหารส่วนตำบลลาดแห อำเภอนากลาง จังหวัดหนองบัวลำภู กระทรวงมหาดไทย

**หลักเกณฑ์ วิธีการ เงื่อนไข (ถ้ามี) ในการยื่นคำขอ และในการพิจารณาอนุญาต**

ระเบียบกระทรวงมหาดไทย ว่าด้วยหลักเกณฑ์การจ่ายเงินเบี้ยยังชีพผู้สูงอายุขององค์กรปกครองส่วนท้องถิ่น พ.ศ. 2552 กำหนดให้ภายในเดือนพฤศจิกายนของทุกปี ให้ผู้ที่จะมีอายุครบหกสิบปีบริบูรณ์ขึ้นไปในปีงบประมาณถัดไป และมีคุณสมบัติครบถ้วนมาลงทะเบียน และยื่นคำขอรับเงินเบี้ยยังชีพผู้สูงอายุด้วยตนเองต่อองค์กรปกครองส่วนท้องถิ่นที่ตนมีภูมิลำเนา ณ สำนักงานขององค์กรปกครองส่วนท้องถิ่นหรือสถานที่ที่องค์กรปกครองส่วนท้องถิ่นกำหนด

**หลักเกณฑ์**

1. มีสัญชาติไทย

2. มีภูมิลำเนาอยู่ในเขตองค์กรปกครองส่วนท้องถิ่นตามทะเบียนบ้าน

3. มีอายุหกสิบปีบริบูรณ์ขึ้นไป ซึ่งได้ลงทะเบียน และยื่นคำขอรับเงินเบี้ยยังชีพผู้สูงอายุต่อองค์กรปกครองส่วนท้องถิ่น

4. ไม่เป็นผู้ได้รับสวัสดิการหรือสิทธิประโยชน์อื่นใดจากหน่วยงานภาครัฐ รัฐวิสาหกิจ หรือองค์กรปกครองส่วนท้องถิ่น ได้แก่ ผู้รับบำนาญ เบี้ยหวัดบำนาญพิเศษ หรือเงินอื่นใดในลักษณะเดียวกัน ผู้สูงอายุที่อยู่ในสถานสงเคราะห์ของรัฐหรือองค์กรปกครองส่วนท้องถิ่น ผู้ได้รับเงินเดือน ค่าตอบแทน รายได้ประจำ หรือผลประโยชน์อย่างอื่นที่รัฐหรือองค์กรปกครองส่วนท้องถิ่นจัดให้เป็นประจำ ยกเว้นผู้พิการและผู้ป่วยเอดส์ตามระเบียบกระทรวงมหาดไทย ว่าด้วยการจ่ายเงินสงเคราะห์เพื่อการยังชีพขององค์กรปกครองส่วนท้องถิ่น พ.ศ. 2548

ในการยื่นคำขอรับลงทะเบียนรับเงินเบี้ยยังชีพผู้สูงอายุ ผู้สูงอายุจะต้องแสดงความประสงค์ขอรับเงินเบี้ยยังชีพผู้สูงอายุโดยวิธีใดวิธีหนึ่ง ดังต่อไปนี้

1. รับเงินสดด้วยตนเอง หรือรับเงินสดโดยบุคคลที่ได้รับมอบอำนาจจากผู้มีสิทธิ

2. โอนเงินเข้าบัญชีเงินฝากธนาคารในนามผู้มีสิทธิ หรือโอนเงินเข้าบัญชีเงินฝากธนาคารในนามบุคคลที่ได้รับมอบอำนาจจากผู้มีสิทธิ

**วิธีการ**

1. ผู้ที่จะมีสิทธิรับเงินเบี้ยยังชีพผู้สูงอายุในปีงบประมาณถัดไป ยื่นคำขอตามแบบพร้อมเอกสารหลักฐานต่อองค์กรปกครองส่วนท้องถิ่น ณ สถานที่และภายในระยะเวลาที่องค์กรปกครองส่วนท้องถิ่นประกาศกำหนดด้วยตนเอง หรือมอบอำนาจให้ผู้อื่นดำเนินการได้

2. กรณีผู้สูงอายุที่ได้รับเงินเบี้ยยังชีพผู้สูงอายุจากองค์กรปกครองส่วนท้องถิ่นในปีงบประมาณที่ผ่านมา ให้ถือว่าเป็นผู้ได้ลงทะเบียน และยื่นคำขอรับเบี้ยยังชีพผู้สูงอายุตามระเบียบนี้แล้ว

3.กรณีผู้สูงอายุที่มีสิทธิได้รับเบี้ยยังชีพผู้สูงอายุ และยังคงประสงค์จะรับเงินเบี้ยยังชีพผู้สูงอายุ ต้องไปแจ้งต่อองค์กรปกครองส่วนท้องถิ่นแห่งใหม่ที่ตน ย้ายไป

### ช่องทางการให้บริการ

<p><b>สถานที่ให้บริการ</b>          ส่วนสวัสดิการและสังคม องค์การบริหารส่วนตำบลกุดแห่          อำเภอากลาง จังหวัดหนองบัวลำภู โทร 042315869          www.kudhae.go.th/ติดต่อด้วยตนเอง ณ หน่วยงาน          (หมายเหตุ: (ระยะเวลาเปิดให้บริการ 1 – 30 พฤศจิกายน          ของทุกปี))</p>	<p><b>ระยะเวลาเปิดให้บริการ</b> เปิดให้บริการวัน จันทร์ ถึง          วันศุกร์ (ยกเว้นวันหยุดที่ทางราชการกำหนด)          ตั้งแต่เวลา 08:30 - 16:30 น.</p>
---	--

**ขั้นตอน ระยะเวลา และส่วนงานที่รับผิดชอบ**  
**ระยะเวลาในการดำเนินการรวม : 30 นาที**

ลำดับ	ขั้นตอน	ระยะเวลา	ส่วนที่รับผิดชอบ
1)	<p><b>การตรวจสอบเอกสาร</b>            ผู้ที่ประสงค์จะขอรับเบี้ยยังชีพผู้สูงอายุ ในบึงนประมาณถัดไป            หรือผู้รับมอบอำนาจ ยื่นคำขอพร้อมเอกสารหลักฐาน            และเจ้าหน้าที่ตรวจสอบคำร้องขอลงทะเบียน            และเอกสารหลักฐานประกอบ            (หมายเหตุ: (1. ระยะเวลา : 20 นาที            (ระบุระยะเวลาที่ให้บริการจริง)            2. หน่วยงานผู้รับผิดชอบ คือ ส่วนสวัสดิการและสังคม            องค์การบริหารส่วนตำบลกุดแห่ อำเภอากลาง            จังหวัดหนองบัวลำภู โทร 042315869 www.kudhae.go.th))</p>	20 นาที	กรมส่งเสริมการปกครอง ท้องถิ่น
2)	<p><b>การพิจารณา</b>            ออกใบรับลงทะเบียนตามแบบยื่นคำขอลงทะเบียนให้            ผู้ลงทะเบียนหรือผู้รับมอบอำนาจ            (หมายเหตุ: (1. ระยะเวลา : 10 นาที            (ระบุระยะเวลาที่ให้บริการจริง)            2. หน่วยงานผู้รับผิดชอบ คือ ส่วนสวัสดิการและสังคม            องค์การบริหารส่วนตำบลกุดแห่ อำเภอากลาง            จังหวัดหนองบัวลำภู โทร 042315869 www.kudhae.go.th))</p>	10 นาที	กรมส่งเสริมการปกครอง ท้องถิ่น

### รายการเอกสาร หลักฐานประกอบ

ลำดับ	ชื่อเอกสาร จำนวน และรายละเอียดเพิ่มเติม (ถ้ามี)	หน่วยงานภาครัฐผู้ออกเอกสาร
1)	<p>บัตรประจำตัวประชาชนหรือบัตรอื่นที่ออกให้โดยหน่วยงานของรัฐ            ที่มีรูปถ่ายพร้อมสำเนา            ฉบับจริง 1 ชุด            สำเนา 1 ชุด            หมายเหตุ -</p>	-
2)	<p>ทะเบียนบ้านพร้อมสำเนา            ฉบับจริง 1 ชุด            สำเนา 1 ชุด            หมายเหตุ -</p>	-
3)	<p>สมุดบัญชีเงินฝากธนาคารพร้อมสำเนา            (กรณีที่ผู้ขอรับเงินเบี้ยยังชีพ</p>	-



ลำดับ	ชื่อเอกสาร จำนวน และรายละเอียดเพิ่มเติม (ถ้ามี)	หน่วยงานภาครัฐผู้ออกเอกสาร
	ผู้ประสงค์ขอรับเงินเบี้ยยังชีพผู้สูงอายุประสงค์ขอรับเงินเบี้ยยังชีพผู้สูงอายุผ่านธนาคาร) ฉบับจริง 1 ชุด สำเนา 1 ชุด หมายเหตุ -	
4)	หนังสือมอบอำนาจ (กรณีมอบอำนาจให้ดำเนินการแทน) ฉบับจริง 1 ฉบับ สำเนา 0 ฉบับ หมายเหตุ -	
5)	บัตรประจำตัวประชาชนหรือบัตรอื่นที่ออกให้โดยหน่วยงานของรัฐที่มีรูปถ่ายพร้อมสำเนาของผู้รับมอบอำนาจ (กรณีมอบอำนาจให้ดำเนินการแทน) ฉบับจริง 1 ชุด สำเนา 1 ชุด หมายเหตุ -	
6)	สมุดบัญชีเงินฝากธนาคารพร้อมสำเนาของผู้รับมอบอำนาจ (กรณีผู้ขอรับเงินเบี้ยยังชีพผู้สูงอายุประสงค์ขอรับเงินเบี้ยยังชีพผู้สูงอายุผ่านธนาคารของผู้รับมอบอำนาจ) ฉบับจริง 1 ชุด สำเนา 1 ชุด หมายเหตุ -	

**ค่าธรรมเนียม**

ลำดับ	รายละเอียดค่าธรรมเนียม	ค่าธรรมเนียม (บาท / ร้อยละ)
	<i>ไม่มีข้อมูลค่าธรรมเนียม</i>	

**ช่องทางการร้องเรียน แนะนำบริการ**

ลำดับ	ช่องทางการร้องเรียน / แนะนำบริการ
1)	องค์การบริหารส่วนตำบลลาดแห อำเภอนากลาง จังหวัดหนองบัวลำภู โทร 042315869 <a href="http://www.kudhae.go.th">www.kudhae.go.th</a> (หมายเหตุ: -)
2)	ศูนย์บริการประชาชน สำนักปลัดสำนักนายกรัฐมนตรี (หมายเหตุ: ( เลขที่ 1 ถ.พิษณุโลก เขตดุสิต กทม. 10300 / สายด่วน 1111 / <a href="http://www.1111.go.th">www.1111.go.th</a> / ตู้ ปณ.1111 เลขที่ 1 ถ.พิษณุโลก เขตดุสิต กทม. 10300))

**แบบฟอร์ม ตัวอย่างและคู่มือการกรอก**

ลำดับ	ชื่อแบบฟอร์ม
1)	แบบคำขอลงทะเบียนรับเงินเบี้ยยังชีพผู้สูงอายุ (หมายเหตุ: -)

**หมายเหตุ**

-

<b>ข้อมูลสำหรับเจ้าหน้าที่</b>
--------------------------------

**ชื่อกระบวนงาน:** การลงทะเบียนและยื่นคำขอรับเงินเบี้ยยังชีพผู้สูงอายุ  
**หน่วยงานกลางเจ้าของกระบวนงาน:** สำนักส่งเสริมการพัฒนาเศรษฐกิจ สังคม และการมีส่วนร่วม  
**กรมส่งเสริมการปกครองท้องถิ่น สำนักส่งเสริมการพัฒนาเศรษฐกิจ สังคม และการมีส่วนร่วม**  
**ประเภทของงานบริการ:** กระบวนงานบริการที่เบ็ดเสร็จในหน่วยเดียว

**หมวดหมู่ของงานบริการ:** ขึ้นทะเบียน  
**กฎหมายที่ให้อำนาจการอนุญาต หรือที่เกี่ยวข้อง:**

1)ระเบียบกระทรวงมหาดไทย ว่าด้วยหลักเกณฑ์การจ่ายเงินเบี้ยยังชีพผู้สูงอายุขององค์กรปกครองส่วนท้องถิ่น พ.ศ. 2552

**ระดับผลกระทบ:** บริการทั่วไป

**พื้นที่ให้บริการ:** ท้องถิ่น

**กฎหมายข้อบังคับ/ข้อตกลงที่กำหนดระยะเวลา:** -

**ระยะเวลาที่กำหนดตามกฎหมาย / ข้อกำหนด ฯลฯ:** 0.0

**ข้อมูลสถิติของกระบวนการ:**

จำนวนเฉลี่ยต่อเดือน 0

จำนวนค่าขอที่มากที่สุด 0

จำนวนค่าขอที่น้อยที่สุด 0

**ชื่ออ้างอิงของคู่มือประชาชน:** สำเนาคู่มือประชาชน 22/07/2015 11:37

เอกสารฉบับนี้ดาวน์โหลดจากเว็บไซต์ระบบสารสนเทศศูนย์กลางข้อมูลคู่มือสำหรับประชาชน  
Backend.info.go.th  
วันที่เผยแพร่คู่มือ: -

