

องค์การบริหารส่วนตำบลลุดแห่

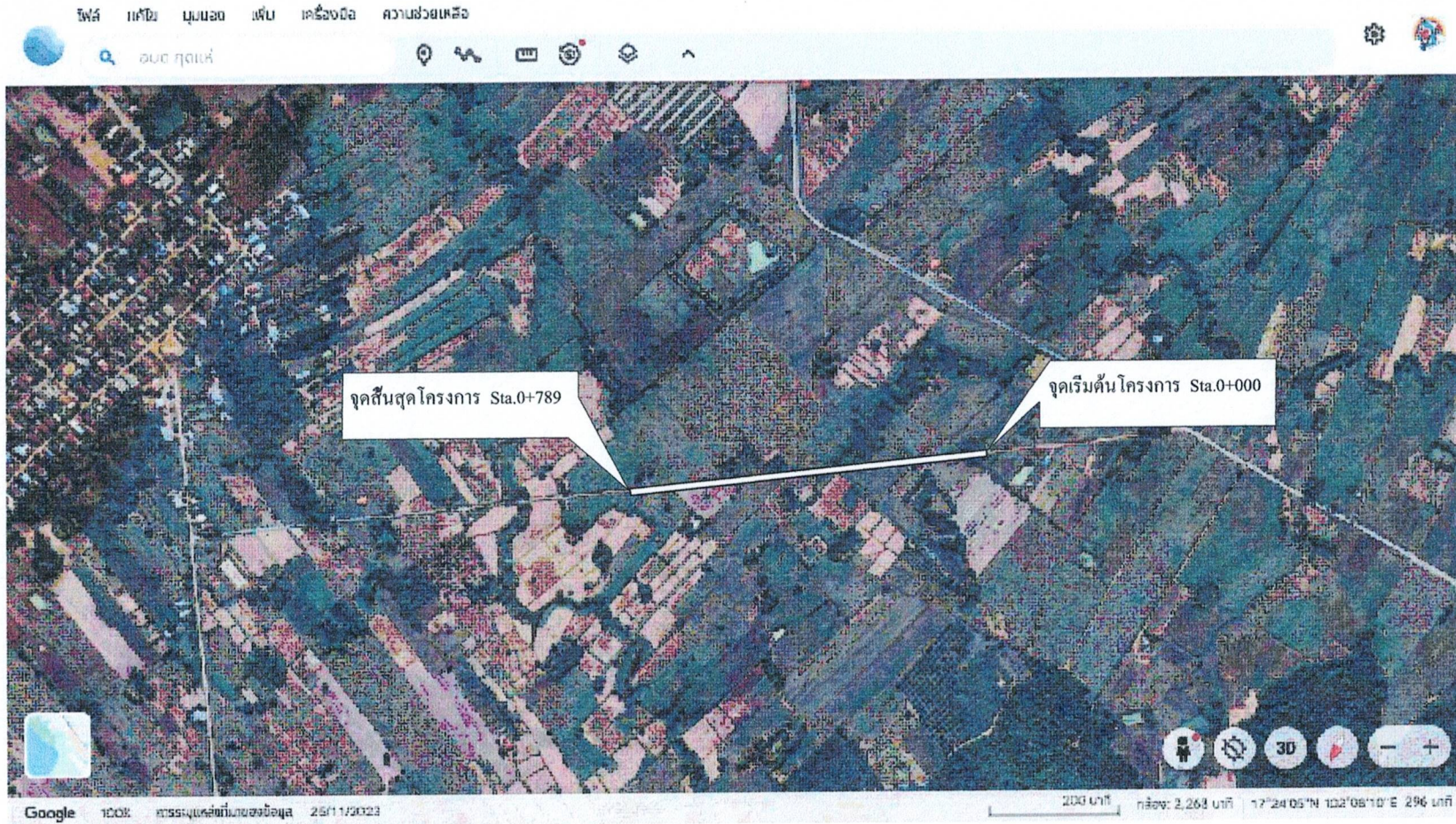
โครงการก่อสร้างถนนลูกรังมาตรฐาน พร้อมบดทับ (เส้น สนามชัย-นาแก) บ้านสนามชัย หมู่ที่ 6 ตำบลลุดแห่
อำเภอนากลาง จังหวัดหนองบัวลำภู ขนาดผิวจราจร กว้างเฉลี่ย 4 เมตรระยะทาง 789.00 เมตร หนาเฉลี่ย
0.05 เมตร หรือมีพื้นที่ไม่น้อยกว่า 3,156 ตารางเมตร

อนุมัติ

ลงชื่อ.....

(นายฤทธิพงษ์ สุบ้อง)
ปลัดองค์การบริหารส่วนตำบลลุดแห่
ปฏิบัติหน้าที่แทนนายกองค์การบริหารส่วนตำบลลุดแห่

โครงการก่อสร้างถนนลูกรังมาตรฐาน พร้อมมดทับ (เส้น สนามชัย-นาแก) บ้านสนามชัย หมู่ที่ 6 ตำบลกุดแห่ อำเภอนากลาง จังหวัดหนองบัวลำภู ขนาดผิวจราจร กว้างเฉลี่ย 4 เมตรระยะทาง 789.00 เมตร หนาเฉลี่ย 0.05 เมตร หรือมีพื้นที่ไม่น้อยกว่า 3,156 ตารางเมตร



ผังแสดงที่ตั้งโครงการ

1. ผู้รับจ้างต้องให้พัสดุประเภทวัสดุหรือครุภัณฑ์ที่จะใช้ในงานก่อสร้างเป็นพัสดุที่ผลิตภายในประเทศ โดยต้องใช้ไม่น้อยกว่าร้อยละ 60 ของมูลค่าพัสดุ ที่จะใช้ในงานก่อสร้างทั้งหมด ตามสัญญา
2. ผู้รับจ้างต้องใช้เหล็กที่ผลิตภายในประเทศไม่น้อยกว่าร้อยละ 90 ของปริมาณเหล็กที่ต้องใช้ทั้งหมดตามสัญญา



ชื่อโครงการ
โครงการก่อสร้างถนนลูกรังมาตรฐาน พร้อมมดทับ (เส้น สนามชัย-นาแก)

สถานที่ดำเนินการ
บ้าน สนามชัย หมู่ที่ 6 ตำบลกุดแห่ อำเภอนากลาง จังหวัดหนองบัวลำภู

เขียนแบบ

(นายสุวิทย์ แจ็งกำพี้)
ผู้ช่วยนายช่างโยธา

สำรวจ

(นายศุภกร สารพินิจ)
นายช่างโยธาชำนาญงาน

ตรวจสอบ

(นายยงยุทธ เชื้อดุน)
ผู้อำนวยการกองการศึกษา
รักษาราชการแทน ผอ.กองช่าง

เห็นชอบ

(นายกฤษติพงษ์ สู้บ้อง)
ปลัด อบต.กุดแห่

อนุมัติ

(นายกฤษติพงษ์ สู้บ้อง)
ปลัดองค์การบริหารส่วนตำบลกุดแห่
ปฏิบัติหน้าที่แทนนายกองค์การบริหารส่วนตำบลกุดแห่

แบบเลขที่
อบต.
แผ่นที่ / จำนวนแผ่น
1/1



ชื่อโครงการ

โครงการก่อสร้างถนนลูกรังมาตรฐาน
หรือมดทับ (เส้น สนามชัย-นาแก)

สถานที่ดำเนินการ

บ้าน สนามชัย หมู่ที่ 6 ตำบลกุดแห่
อำเภอกลาง จังหวัดหนองบัวลำภู

เขียนแบบ

(นายสุวิธ แจงกำพี้)
ผู้ช่วยนายช่างโยธา

สำรวจ

(นายศุภกร สารพินิจ)
นายช่างโยธาชำนาญงาน

ตรวจสอบ

(นายยงยุทธ เชื้ออ่อน)
ผู้อำนวยการกองการศึกษา
รักษาราชการแทน ผอ.กองช่าง

เห็นชอบ

(นายกฤษฎติพงษ์ สุบ็อง)
ปลัด อบต.กุดแห่

อนุมัติ

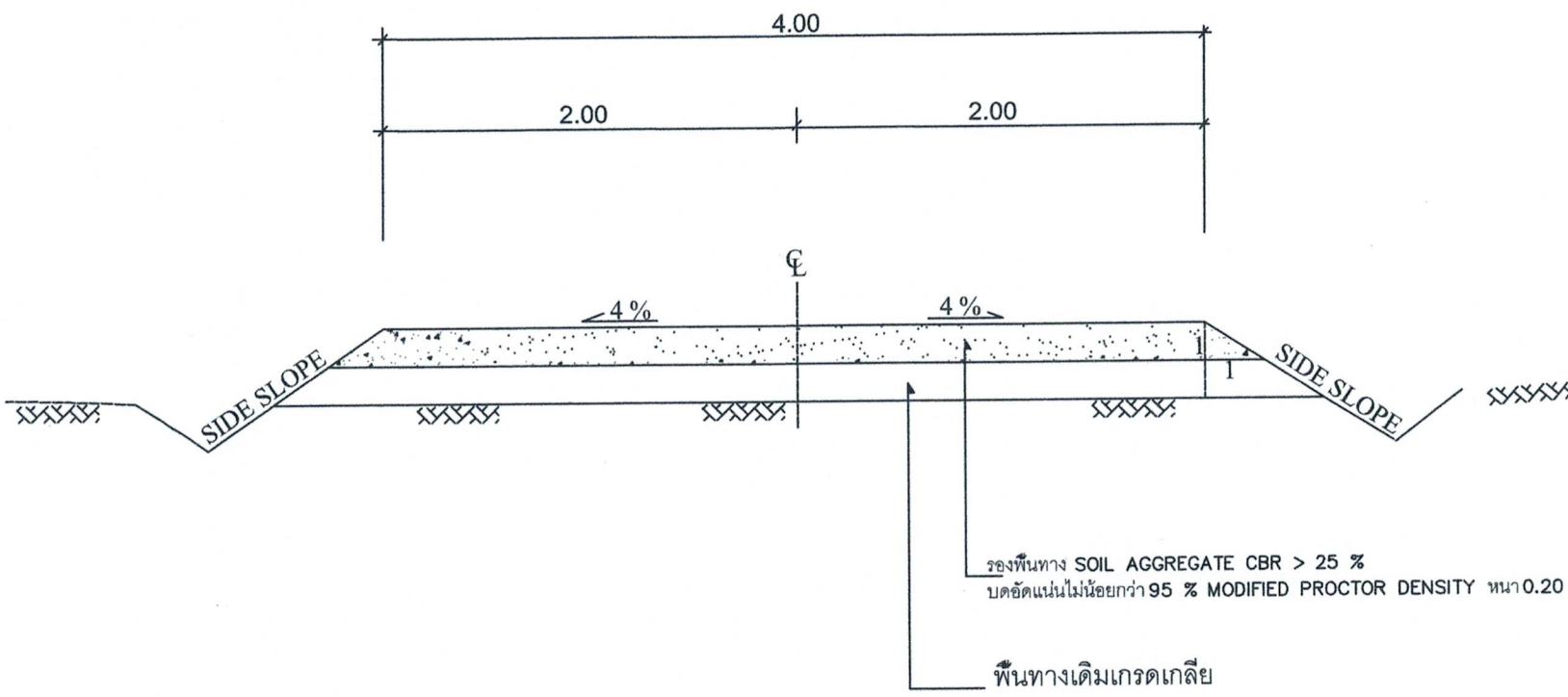
(นายกฤษฎติพงษ์ สุบ็อง)
ปลัดองค์การบริหารส่วนตำบลกุดแห่
ปฏิบัติหน้าที่แทนนายกองค์การบริหารส่วนตำบลกุดแห่

แบบเลขที่

อบต.

แผ่นที่ / จำนวนแผ่น

1/1



รูปตัดตามขวาง

แบบสรุปรายการและกำหนดราคากลาง

โครงการ ก่อสร้างถนนอุทกภัยมาตรฐาน (เส้นสนามชัย-นาแก)
 ปริมาณงาน ขนาดผิวจราจรกว้างเฉลี่ย 4.00 เมตร ยาว 789.00 เมตร หรือพื้นที่ดำเนินการก่อสร้างไม่น้อยกว่า 3,156.00 ตารางเมตร

เจ้าของโครงการ องค์การบริหารส่วนตำบลกุดแห่
 สถานที่ก่อสร้าง บ้านสนามชัย หมู่ที่ 6 ตำบลกุดแห่ อำเภอนากลาง จังหวัดหนองบัวลำภู

กำหนดราคากลางเมื่อวันที่ 30-ก.ค.-68

ระยะเวลาดำเนินการ 90 วัน

ลำดับที่	รายการ	รวมค่าวัสดุ+ค่าแรงงาน เป็นเงิน (บาท)	รวมในรูป Factor F.	รวมค่าก่อสร้าง เป็นเงินทั้งสิ้น (บาท)
1	ประเภทงานทาง (พื้นที่ปกติ)	183,856.23	1.3642	250,816.67
2	ค่าใช้จ่ายพิเศษตามข้อกำหนด			-
	รูปแบบตามที่ (อบต.กุดแห่ กำหนด)			-
เงื่อนไข	- เงินล่วงหน้าจ่าย 0%			
	- เงินประกันผลงานหัก 0%			
	- ดอกเบี้ยเงินกู้ 7%			
	- ค่าภาษีมูลค่าเพิ่ม (VAT) 7%			
สรุป	รวมค่างานก่อสร้างเป็นเงินทั้งสิ้น	=		250,816.67
	คิดเป็นเงินค่าก่อสร้างเพียง	=		250,000.00
	ตัวอักษร (-สองแสนห้าหมื่นบาทถ้วน-)			

ลงชื่อ.....ผู้ประมาณราคา
 (นายสุขวิช แจ่งคำพิ)

ตำแหน่ง ผู้ช่วยนายช่างโยธา

ลงชื่อ.....เห็นชอบ
 (นายกฤษดิพงษ์ สุปึ้ง)

ปลัดองค์การบริหารส่วนตำบลกุดแห่

ลงชื่อ.....ผู้ตรวจประมาณราคา
 (นายสุกกร สารพินิจ)

ตำแหน่ง นายช่างโยธาชำนาญงาน

ลงชื่อ.....อนุมัติ
 (นายกฤษดิพงษ์ สุปึ้ง)

ปลัดองค์การบริหารส่วนตำบลกุดแห่
 ปฏิบัติหน้าที่ นายกองค์การบริหารส่วนตำบลกุดแห่

ลงชื่อ.....ผู้ตรวจสอบราคา
 (นายชยบุตร เชื้ออู่่น)

ผู้อำนวยการกองการศึกษา ศาสนาและวัฒนธรรม
 รักษาราชการแทนผู้อำนวยการกองช่าง

แบบแสดงรายการ ปริมาณงาน และราคาค่าก่อสร้างงานทาง

ส่วนราชการ องค์การบริหารส่วนตำบลกุดแห่
 ชื่อโครงการ ก่อสร้างถนนลูกรังมาตรฐาน (เส้นสนามชัย-นาแก)
 ชื่อสายทาง บ้านสนามชัย หมู่ที่ 6 ตำบลกุดแห่ อำเภอากลาง จังหวัดหนองบัวลำภู
 ปริมาณงาน ขนาดผิวจราจรกว้างเฉลี่ย 4.00 เมตร ยาว 789.00 เมตร หรือพื้นที่ดำเนินการก่อสร้างไม่น้อยกว่า 3,156.00 ตารางเมตร

สถานที่ก่อสร้าง บ้านสนามชัย หมู่ที่ 6 ตำบลกุดแห่ อำเภอากลาง จังหวัดหนองบัวลำภู

กำหนดราคากลางเมื่อวันที่ 30/07/68

ระยะเวลาดำเนินการ 90 วัน

ลำดับที่	รายการ	ปริมาณงาน	หน่วย	ราคาต่อหน่วย (บาท)		รวมราคาต่อหน่วย (บาท)	รวมค่างานต้นทุนเป็นเงิน(บาท)
				ค่าวัสดุ	ค่าแรงงาน		
1	งานลาดยางผิวชั้น						
	1.1 งานลาดยางและจุดต่อ	3,156.00	ลบ.ม.		1.76	1.76	5,554.56
2	นรองพื้นทางและพื้นทาง						
	2.1งานรองพื้นทางลูกรัง	631.00	ลบ.ม.	282.57	-	282.57	178,301.67
	2.2 งานปรับเกลี่ยแต่งกันทางเดิมและบดทับ	3,156.00	ตร.ม.		1.76	1.76	5,554.56
3	งานผิวทางและไหล่ทาง						
	3.1 งานลาดแอสฟัลต์ (PRIME COAT)		ตร.ม.		-	-	-
	3.2 งานชั้นผิวทางแอสฟัลต์คอนกรีต หนาเฉลี่ย 5 ซม. (ปูบน PRIME COAT)		ตร.ม.		-	-	-
4	งานตีเส้นจราจร						
	3.4 เส้นจราจร สีขาว - สีเหลือง (กว้าง 0.10 ม.)		ตร.ม.			-	-
			ตร.ม.			-	-
รวมค่างานต้นทุนเป็นเงิน							183,856.23