

องค์การบริหารส่วนตำบลกุดแห่

โครงการซ่อมสร้างถนนลาดยางผิวทางแอสฟัลท์ (เส้น วัดป่าบ้านฝายแดง-บึงน้ำมันบ้านฝายแดง) บ้านฝายแดง หมู่ที่ 7 ตำบลกุดแห่ อำเภอนากลาง จังหวัดหนองบัวลำภู ขนาดผิวจราจร กว้างเฉลี่ย 5.00 เมตร ระยะทาง 57.00 เมตร หนา 0.05 เมตรหรือมีพื้นที่ไม่น้อยกว่า 285.00 ตารางเมตร

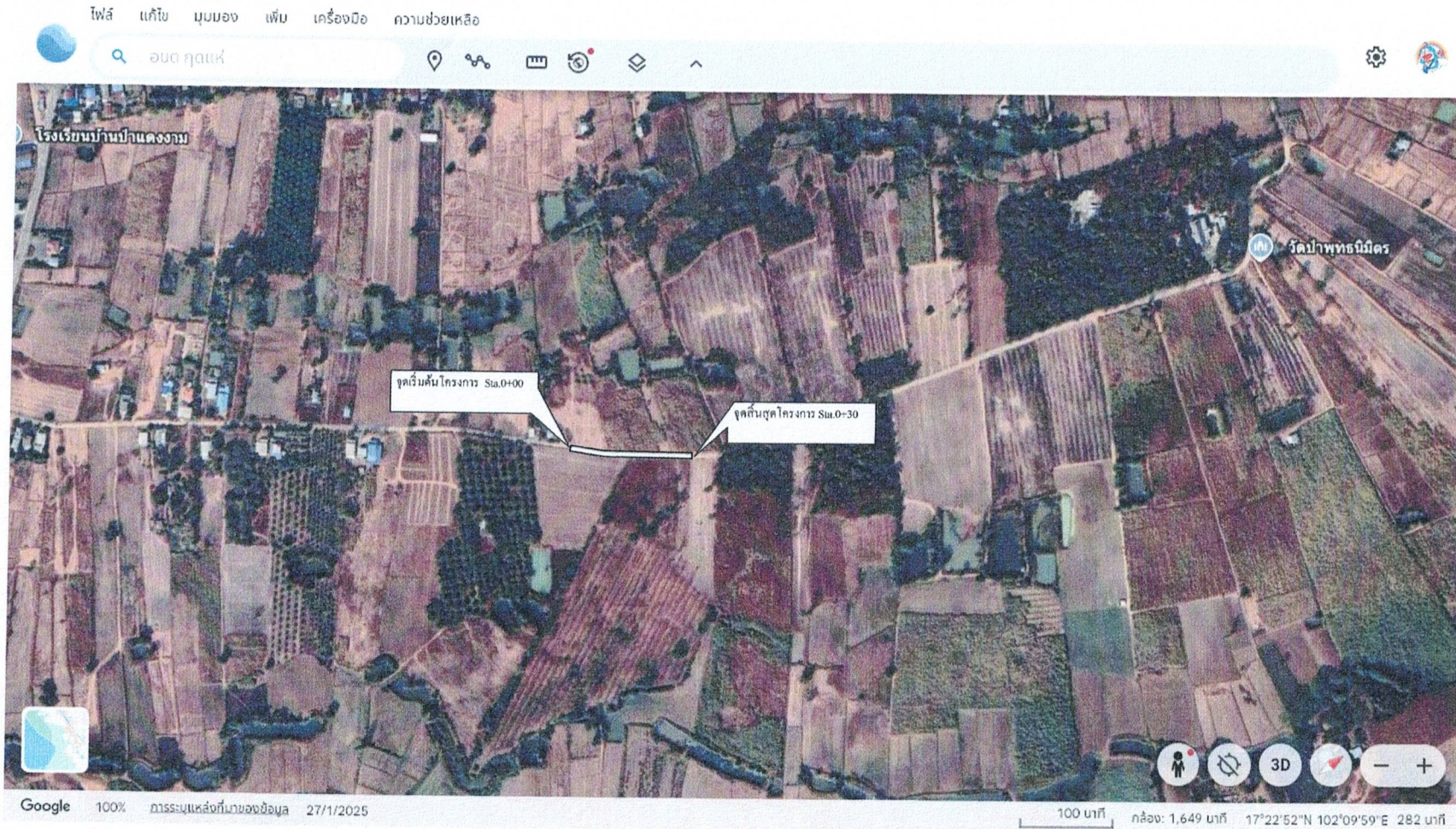
อนุมัติ

ลงชื่อ.....

(นายกฤษดิพงษ์ สุบ็อง)

ปลัดองค์การบริหารส่วนตำบลกุดแห่
ปฏิบัติหน้าที่แทนนายกองค์การบริหารส่วนตำบลกุดแห่

โครงการซ่อมสร้างถนนลาดยางผิวทางแอสฟัลท์ (เส้น วัดป่าบ้านฝายแดง-บึงน้ำมันบ้านฝายแดง) บ้านฝายแดง หมู่ที่ 7 ตำบลกุดแห่ อำเภอนากลาง จังหวัดหนองบัวลำภู ขนาดผิวจราจร กว้างเฉลี่ย 5.00 เมตร ระยะทาง 57.00 เมตร หนา 0.05 เมตรหรือมีพื้นที่ไม่น้อยกว่า 285.00 ตารางเมตร



ผังแสดงที่ตั้งโครงการ

1. ผู้รับจ้างต้องใช้วัสดุประเภทวัสดุหรือครุภัณฑ์ที่จะใช้ในงานก่อสร้างเป็นวัสดุที่ผลิตภายในประเทศ โดยต้องใช้ไม่น้อยกว่าร้อยละ 60 ของมูลค่าวัสดุ ที่จะใช้ในงานก่อสร้างทั้งหมด ตามสัญญา
2. ผู้รับจ้างต้องใช้เหล็กที่ผลิตภายในประเทศไม่น้อยกว่าร้อยละ 90 ของปริมาณเหล็กที่ต้องใช้ทั้งหมดตามสัญญา

ชื่อโครงการ

โครงการซ่อมสร้างถนนลาดยางผิวทางแอสฟัลท์ (เส้น วัดป่าบ้านฝายแดง-บึงน้ำมันบ้านฝายแดง)

สถานที่ดำเนินการ

บ้านฝายแดง หมู่ที่ 7 ต.กุดแห่ อ.นากลาง จ.จังหวัดหนองบัวลำภู

เขียนแบบ

(นายสุวิทย์ แจ้งคำพิ์)
ผู้ช่วยนายช่างโยธา

สำรวจ

(นายศุภกร สารพินิจ)
นายช่างโยธานาญงาน

ตรวจสอบ

(นายยงยุทธ เชื้ออุ่น)
ผู้อำนวยการกองการศึกษา
รักษาราชการแทน ผอ.กองช่าง

เห็นชอบ

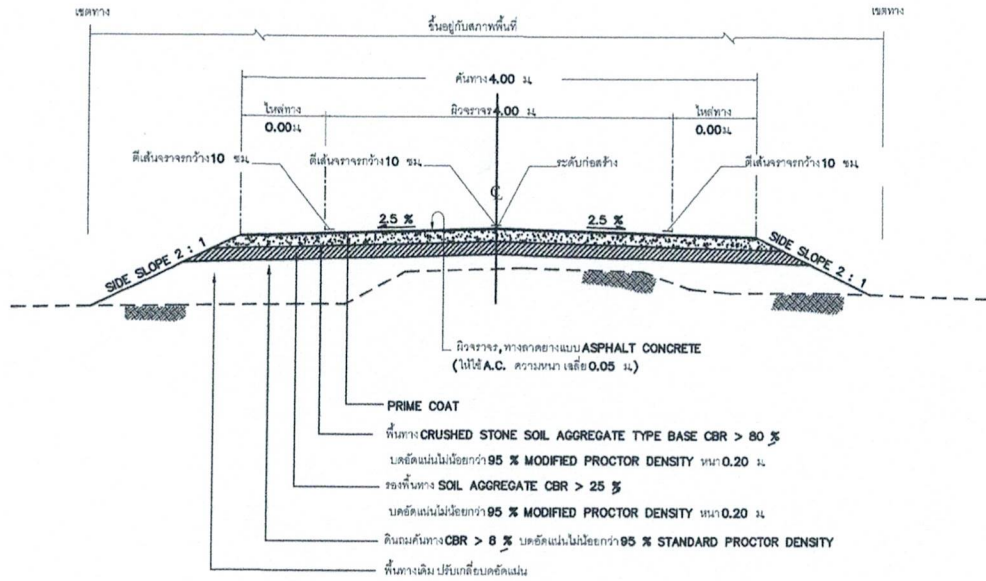
(นายฤทธิพงษ์ สุป็อง)
ปลัด อบต.กุดแห่

อนุมัติ

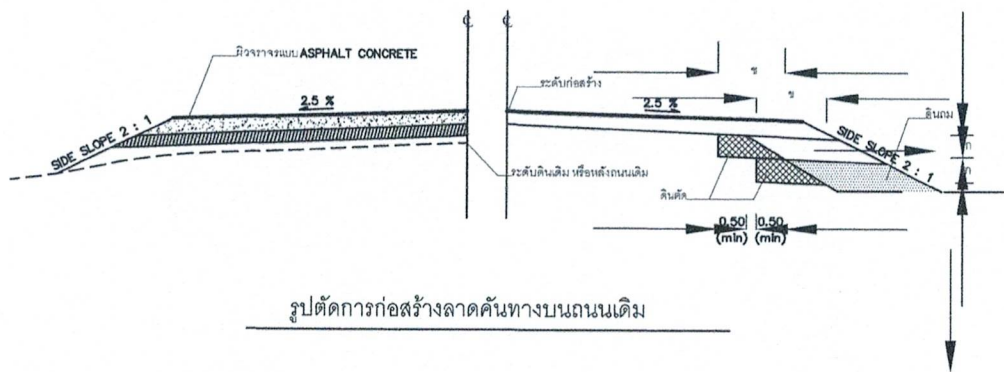
(นายฤทธิพงษ์ สุป็อง)
ปลัด อบต.กุดแห่
ปฏิบัติหน้าที่แทนนายก อบต.กุดแห่

แบบเลขที่
อบต.

แผ่นที่ / จำนวนแผ่น
1/1



รูปตัดโครงสร้างทาง



รูปตัดการก่อสร้างลาดคันทางบนถนนเดิม

รายการประกอบแบบ

- มีค่าต่างๆที่หน้าแบบเสมอ นอกจากระบุไว้เป็นอย่างอื่น
- คุณสมบัติของวัสดุ นอกเหนือจากที่ระบุในแบบและวิธีการก่อสร้างทาง ให้เป็นไปตามมาตรฐานงานก่อสร้างกรมทางหลวงชนบทที่ มพช.201 ถึง มพช. 242 (เฉพาะในส่วนที่เกี่ยวข้อง)
- จำนวนชั้นดินในรายการก่อสร้างลาดคันทางบนถนนเดิม ขึ้นอยู่กับความสูงของคันทางเดิม
 - ระยะ "ก" ในการก่อสร้างลาดคันทางบนถนนเดิม ให้อยู่ในจุดศูนย์กลางของโครงการ หรือจุดควบคุมการก่อสร้าง แต่ไม่มากกว่า 0.50 ม.
 - ระยะ "ข" ในการก่อสร้างลาดคันทางบนถนนเดิม จะต้องกว้างพอที่จะรองรับรถติดดินบนการก่อสร้างได้ และต้องเข้าไปในถนนเดิมไม่น้อยกว่า 0.50 เมตร
- ในงานดินดีระดับของระยะหน้าข้างถนนจะต้องอยู่ต่ำกว่าระดับก่อสร้างไม่น้อยกว่า 1.25 เมตร นอกจากระบุเป็นอย่างอื่นในแบบรูปตัดตามขวาง
- งานดินดีคก หนองถึงงานคกดิน และงานคกดินหูกิจจำเป็นในการก่อสร้างให้ถูกต้องตามรูปแบบและรายการ
- ก่อนเริ่มงานก่อสร้างดินบนคันทาง หลังจากงานวางบารูลอดได้ระดับแล้วเสร็จแล้ว ที่ซึ่งความสูงของดินบนคันทางเท่ากับ 1.00 ม. หรือน้อยกว่า ให้ทำการคราดดินบนคันทางไม่น้อยกว่า 0.30 ม. แล้วทำการก่อสร้างตามมาตรฐานงานดินบนคันทาง และบดอัดให้ได้ความแน่นไม่น้อยกว่า 95 % STANDARD PROCTOR DENSITY
- ที่ซึ่งดินบนคันทางถูกก่อสร้างบนไหล่เขา หรือทางลาดก่อนทำการถมดินชั้นแรก ให้ทำการคราดไหล่ดินบนคันทางไม่น้อยกว่า 0.20 ม. เพื่อการยึดเกาะที่ดี ระหว่างชั้นดินบนคันทางและดินบนคันทาง ในกรณีที่ไม่สามารถปฏิบัติได้ดังกล่าวมานี้ ให้ทำการก่อสร้างดินบนคันทางตามรูปตัดการก่อสร้างลาดคันทางบนถนนเดิม จำนวนสูงสุดของงานดินบนคันทางคือค่าการบดอัดได้ความแน่นไม่น้อยกว่า 95 % STANDARD PROCTOR DENSITY
- ในการมีงานดินดีเมื่อทำการติดตั้งระดับบนสุดของงานดินบนคันทางแล้ว ให้ทำการคราดไหล่ดินไม่น้อยกว่า 0.20 ม. แล้วทำการก่อสร้างตามมาตรฐานงานดินบนคันทาง และบดอัดให้ได้ความแน่นไม่น้อยกว่า 95% STANDARD PROCTOR DENSITY
- กรณีที่มีการก่อสร้างคันทางในบริเวณนี้ หนอง หรือในคูน้ำ ฯลฯ ไม่จำเป็นต้องมีการขุด การถม หรือการได้ดิน ผู้รับจ้างจะต้องดำเนินการตามวิธีการและขั้นตอนการก่อสร้างตามแบบเลขที่ ธบ-502/56 และ ธบ-503/56 หรือผู้รับจ้างจะเสนอวิธีการอื่นที่ดีกว่าต่อผู้ควบคุมงานก่อสร้าง และทำการก่อสร้างได้ก็ต่อเมื่อผู้ควบคุมงานก่อสร้างหรือผู้ควบคุมได้อนุมัติวิธีการก่อสร้างแล้วเท่านั้น ทั้งนี้วัสดุที่จะใช้จะต้องเป็นไปตามมาตรฐานวัสดุคันทาง นอกจากผู้ควบคุมงานก่อสร้าง หรือผู้ควบคุมแบบเห็นสมควรว่าต้องเป็นวัสดุอื่นที่ดีกว่า สำหรับค่าใช้จ่ายในการก่อสร้าง ผู้รับจ้างเป็นผู้รับผิดชอบทั้งสิ้น
- งานที่ใส่ในจราจร ให้มีเส้นความมาตรฐานเครื่องหมายจราจรบนผิวทาง ตามแบบ จร-201/61 และ จร-202/61 นอกจากระบุเป็นอย่างอื่นในแบบรูปตัดตามขวาง
- ในกรณีที่มีจราจร หรือเครื่องหมายจราจรบนผิวทางที่ก่อสร้างใหม่ ไม่ได้ดำเนินการภายหลังการก่อสร้างผิวทางแล้วเสร็จไม่น้อยกว่า 1 สัปดาห์ ทั้งนี้หากจะดำเนินการภายในระยะเวลาที่น้อยกว่าที่กำหนดไว้ ให้ผู้รับจ้างเสนอวิธีการทำงานที่เหมาะสม เพื่อให้ผู้ควบคุมงานพิจารณาเห็นชอบก่อนดำเนินการ

ตารางแสดงค่าลาดคันทาง(BACK SLOPE) และลาดถมคันทาง(SIDE SLOPE)

ความสูงของการตัดหรือถม (เมตร)	ดิน		หินลู		หินแข็ง	
	ตัด	ถม	ตัด	ถม	ตัด	ถม
0.00-3.00	2:1	2:1	1:1	1.5:1	0.25:1	1:1

อัตราส่วนในตารางเป็นแนวระบบ: แนวนั่ง
 ● ถ้าไม่ได้กำหนดเป็นอย่างอื่นในแบบรูปตัดตามขวาง ค่าBACK SLOPE และค่าSIDE SLOPE ให้ใช้ค่าตารางนี้

- ผู้รับจ้างต้องใช้พัสดุประเภทวัสดุหรือครุภัณฑ์ที่จะใช้ในงานก่อสร้างเป็นพัสดุที่ผลิตภายในประเทศ โดยต้องใช้ไม่น้อยกว่าร้อยละ 60 ของมูลค่าพัสดุ ที่จะใช้ในงานก่อสร้างทั้งหมดตามสัญญา
- ผู้รับจ้างต้องใช้เหล็กที่ผลิตภายในประเทศไม่น้อยกว่าร้อยละ 90 ของปริมาณเหล็กที่ต้องใช้ทั้งหมดตามสัญญา

ชื่อโครงการ
โครงการซ่อมสร้างถนนลาดยางผิวทางแอสฟัลท์ (เส้น วัดป่าบ้านฝ้ายแดง-บ้านน้ำมนต์บ้านฝ้ายแดง)

สถานที่ดำเนินการ
บ้านฝ้ายแดง หมู่ที่ 7 ต.กุดแห่ อ.นากลาง จ.จังหวัดหนองบัวลำภู

เขียนแบบ

 (นายสุกวิทย์ แจงคำพืด)
 ผู้อำนวยการช่างโยธา

สำรวจ

 (นายสุกกร สารพินิจ)
 นายช่างโยธาคำนวณงาน

ตรวจสอบ

 (นายยงยุทธ เชื้อชัยชน)
 ผู้อำนวยการกองการศึกษา รักษาราชการแทน ผอ.กองช่าง

เห็นชอบ

 (นายนฤพิศ สุป็อง)
 ปลัด อบต.กุดแห่

อนุมัติ

 (นายนฤพิศ สุป็อง)
 ปลัดองค์การบริหารส่วนตำบลกุดแห่ ปฏิบัติหน้าที่แทนนายกองค์การบริหารส่วนตำบลกุดแห่

แบบเลขที่
 1/1
 อกต.
 แผ่นที่ / จำนวนแผ่น

แบบสรุปการประเมินราคาก่อสร้างถนนลาดยางผิวทางแอสฟัลท์คอนกรีต

ส่วนราชการ องค์การบริหารส่วนตำบลกุดแห่
 กรมการปกครองส่วนท้องถิ่น กระทรวงมหาดไทย
 ประเภทงาน ก่อสร้างถนนลาดยางผิวทางแอสฟัลท์คอนกรีต
 สถานที่ก่อสร้าง บ้านฝายแดง หมู่ที่ 7 ตำบลกุดแห่ อำเภอากลาง จังหวัดหนองบัวลำภู (เส้นบ้านฝายแดง-ป้มน้ำมันบ้านฝายแดง)
 จังหวัดหนองบัวลำภู ระยะทางดำเนินการ 0.057 กิโลเมตร
 ประมาณราคา เมื่อวันที่ 31 กรกฎาคม 2568

ลำดับที่	รายการ	รวมค่างานต้นทุน	Factor F	รวมค่าก่อสร้าง	หมายเหตุ
1	ประเภทงานทาง	137,336.75	1.3642	187,354.79	- เงินล่วงหน้าจ่าย 0% - ดอกเบี้ยเงินกู้ 7% - เงินประกันผลงานหัก 0% - ภาษีมูลค่าเพิ่ม(VAT) 7% พื้นที่ ปกติ
สรุป	รวมเป็นค่าก่อสร้าง			187,354.79	
	คิดเป็นราคาค่าก่อสร้างประมาณ			187,000.00	
ตัวอักษร	(หนึ่งแสนแปดหมื่นเจ็ดพันบาทถ้วน)				

ผู้ประมาณราคา

(นายสุวิชัย แจ่มคำพิ

ผู้ช่วยนายช่างโยธา

ตรวจสอบ

(นายศุภกร สารพินิจ)

นายช่างโยธาชำนาญงาน

ตรวจสอบ

(นายชงยุทธ เชื้ออุ่น)

ผู้อำนวยการกองการศึกษา ศาสนา และวัฒนธรรม

รักษาราชการแทน ผู้อำนวยการกองช่าง

เห็นชอบ

(นายกฤษดิพงษ์ สุป้อม)

ปลัดองค์การบริหารส่วนตำบลกุดแห่

อนุมัติ

(นายกฤษดิพงษ์ สุป้อม)

ปลัดองค์การบริหารส่วนตำบลกุดแห่

ปฏิบัติหน้าที่ นายองค์การบริหารส่วนตำบลกุดแห่

แบบประเมินราคางานก่อสร้างถนนลาดยางผิวทางแอสฟัลท์คอนกรีต

สายทาง บ้านฝายแดง หมู่ที่ 7 ตำบลกุดแห่ อำเภอนากลาง จังหวัดหนองบัวลำภู (เส้นบ้านฝายแดง-ป้อมบ้านฝายแดง)
จังหวัดหนองบัวลำภู

ลักษณะโครงการ

ระยะทางรวม 0.057 กิโลเมตร ก่อสร้างจำนวน 1 ช่วง
 ผิวจราจร ลาดยางแบบ Asphalt Concrete กว้าง 5 เมตร
 ไหล่ทาง ลาดยางแบบ Asphalt Concrete กว้างข้างละ 0.00 เมตร
 ช่วงดำเนินการ (1) กม.0+000 - กม. 0+057
 ประมาณราคา วันที่ 31 กรกฎาคม 2568

ลำดับ	รายการ	หน่วย	จำนวน	ราคาต่อหน่วย	ราคาต้นทุน	F _N	ราคาต่อหน่วย x F _N	ราคาค่าก่อสร้าง
	ประเภทงานก่อสร้างทาง							
1	งานรีไซเคิลโครงสร้างถนนเดิม							
	1.1 งานรีไซเคิลผิวลาดยางเดิม (ความหนา 5 ซม.)	ตร.ม.	-	-	-	-	-	-
	1.2 งานรีไซเคิล คสล. เดิม (ความหนา 20 ซม.)	ตร.ม.	-	-	-	-	-	-
	1.3 งานรีไซเคิลสะพาน คสล. เดิม	เหมาจ่าย	-	-	-	-	-	-
	1.4 งานรีไซเคิลท่อลอดเหลี่ยมเดิม	เหมาจ่าย	-	-	-	-	-	-
	1.5 งานรีไซเคิลหินคลุกเดิม(ชนกอง)(ความหนา 20 ซม.)	ตร.ม.	-	-	-	-	-	-
2	งานดิน							
	2.1 งานวางป่าและชุดคอ (ขนาดเบา)	ตร.ม.	-	-	-	-	-	-
	2.2 งานปรับเกลี่ยแต่งคันทางเดิมและบดทับ	ตร.ม.	-	-	-	-	-	-
	2.3 งานตัดคันทาง							
	2.3.1 งานตัดคันดิน	ลบ.ม.	-	-	-	-	-	-
	2.3.2 งานตัดหินผุ	ลบ.ม.	-	-	-	-	-	-
	2.3.3 งานตัดหินแข็ง	ลบ.ม.	-	-	-	-	-	-
	2.3.4 งานขุดวัสดุไม่เหมาะสม	ลบ.ม.	-	-	-	-	-	-
	2.3.5 งานตัดแต่งชั้นบ้นไค	ลบ.ม.	-	-	-	-	-	-
	2.4 งานถมคันทาง							
	2.4.1 งานดินถมคันทาง							
	2.4.1(1) งานดินถมคันทาง(จากงานตัดคัน)	ลบ.ม.	-	-	-	-	-	-
	2.4.1(2) งานดินถมคันทาง(จากนอกโครงการ)	ลบ.ม.	-	-	-	-	-	-
	2.4.2 งานทรายถมคันทาง	ลบ.ม.	-	-	-	-	-	-
	2.5 งานวัสดุคัดเลือก	ลบ.ม.	-	-	-	-	-	-
3	งานรองพื้นทางและพื้นทาง							
	3.1 งานรองพื้นทาง							
	3.1.1 งานรองพื้นทางลูกรัง	ลบ.ม.	58	224.00	12,992.00	1.3642	305.58	17,723.69
	3.1.2 งานรองพื้นทางดินซีเมนต์	ลบ.ม.	-	-	-	-	-	-
	3.1.3 งานทรายรองพื้นทาง	ลบ.ม.	-	-	-	-	-	-
	3.2 งานพื้นทาง							
	3.2.1 งานพื้นทางหินคลุก	ลบ.ม.	58	485.00	28,130.00	1.3642	661.64	38,374.95
	3.2.2(1) งานพื้นทางดินซีเมนต์	ลบ.ม.	-	-	-	-	-	-
	3.2.2(2) งานพื้นทางหินคลุกซีเมนต์	ลบ.ม.	-	-	-	-	-	-
	3.2.2(4) งานรีไซเคิลพื้นทางเดิมแล้วบดทับ	ตร.ม.	-	-	-	-	-	-
	3.3 งานปรับปรุงโครงสร้างถนนเดิม							
	3.3.1(1) Deep Patch	ตร.ม.	-	-	-	-	-	-
	3.3.2(2) งาน Pavement In-Place Recycling	ตร.ม.	-	-	-	-	-	-
	3.3.2(3) งานหินคลุกปรับระดับ(หลวม)	ลบ.ม.	-	-	-	-	-	-

ลำดับ	รายการ	หน่วย	จำนวน	ราคาต่อหน่วย	ราคาต้นทุน	F _N	ราคาต่อหน่วย x F _N	ราคาค่าก่อสร้าง
4	งานผิวทางและไหล่ทาง					-		
	4.1 งานผิวทาง + Widening					-		
	4.1.1 งาน Prime Coat & Tack Coat สำหรับผิวทาง					-		
	4.1.1(1.1) Prime Coat	ตร.ม.	285	15.35	4,374.75	1.3642	20.94	5,968.03
	4.1.1(1.2) Prime Coat	ตร.ม.	-	-	-	-	-	-
	4.1.1(2) Tack Coat	ตร.ม.	-	-	-	-	-	-
	4.1.2 (1) งานลาดยางแบบ Asphalt concrete หนา 5.00 ซม.(ชั้นผิวทาง)					-		
3.9	4.1.2(1.1) ปูบนผิว Prime Coat	ตร.ม.	285	308.00	87,780.00	1.3642	420.17	119,749.48
3.9	4.1.2(1.2) ปูบนผิว Tack Coat	ตร.ม.	-	-	-	-	-	-
	4.1.2 (2) งานลาดยางแบบ Asphalt concrete หนา 0.00 ซม.(ชั้นรองผิวทาง)					-		
	4.1.2(2.1) ปูบนผิว Prime Coat	ตร.ม.	-	-	-	-	-	-
	4.1.2(2.2) ปูบนผิว Tack Coat	ตร.ม.	-	-	-	-	-	-
	4.1.3 งานผิวทางคอนกรีตเสริมเหล็ก					-		
	4.1.3(1) งานผิวทางคอนกรีตเสริมเหล็ก หนา 20 ซม.	ตร.ม.	-	-	-	-	-	-
	4.1.3(2) Expansion Joint	ม.	-	-	-	-	-	-
	4.1.3(3) Contraction Joint	ม.	-	-	-	-	-	-
	4.1.3(4) Longitudinal Joint	ม.	-	-	-	-	-	-
	4.1.4 งานผิวทาง Cape Seal	ตร.ม.	-	-	-	-	-	-
	4.1.5 งานผิวทาง Para Cape Seal	ตร.ม.	-	-	-	-	-	-
	4.1.6 งานผิวทางลูกกริ่ง	ลบ.ม.	-	-	-	-	-	-
	4.2 งานไหล่ทาง					-		
	4.2.1 งาน Prime Coat & Tack Coat สำหรับไหล่ทาง					-		
	4.2.1(1.1) Prime Coat (EAP)	ตร.ม.	-	-	-	-	-	-
	4.2.1(1.2) Prime Coat (CSS-1)	ตร.ม.	-	-	-	-	-	-
	4.2.1(2) Tack Coat	ตร.ม.	-	-	-	-	-	-
	4.2.2 (1) งานผิวไหล่ทาง Asphalt concrete หนา 5.00 ซม.(ชั้นผิวไหล่ทาง)					-		
3.9	4.2.2(1.1) ปูบนผิว Prime Coat	ตร.ม.	-	-	-	-	-	-
3.9	4.2.2(1.2) ปูบนผิว Tack Coat	ตร.ม.	-	-	-	-	-	-
	4.2.2 (2) งานผิวไหล่ทาง Asphalt concrete หนา 0.00 ซม.(ชั้นรองผิวไหล่ทาง)					-		
	4.2.2(2.1) ปูบนผิว Prime Coat	ตร.ม.	-	-	-	-	-	-
	4.2.2(2.2) ปูบนผิว Tack Coat	ตร.ม.	-	-	-	-	-	-
	4.2.3 งานผิวไหล่ทางคอนกรีตเสริมเหล็ก					-		
	4.2.3(1) งานผิวทางคอนกรีตเสริมเหล็ก	ตร.ม.	-	-	-	-	-	-
	4.2.3(2) Expansion Joint	ม.	-	-	-	-	-	-
	4.2.3(3) Contraction Joint	ม.	-	-	-	-	-	-
	4.2.3(4) Longitudinal Joint	ม.	-	-	-	-	-	-
	4.2.4 งานผิวไหล่ทาง Cape Seal	ตร.ม.	-	-	-	-	-	-
	4.2.5 งานผิวไหล่ทาง Para Cape Seal	ตร.ม.	-	-	-	-	-	-
	4.2.6 งานไหล่ทางลูกกริ่ง	ลบ.ม.	-	-	-	-	-	-
5	งานเบ็ดเตล็ด					-		
	5.1 งานระบบระบายน้ำ					-		
	5.1.1 งานท่อคอกลม คสล. ชนิดกลม					-		
	5.1.1(1) ขนาด Ø 0.40 ม.	ม.	-	-	-	-	-	-
	5.1.1(2) ขนาด Ø 0.60 ม.	ม.	-	-	-	-	-	-
	5.1.1(3) ขนาด Ø 0.80 ม.	ม.	-	-	-	-	-	-
	5.1.1(4) ขนาด Ø 1.00 ม.	ม.	-	-	-	-	-	-

ลำดับ	รายการ	หน่วย	จำนวน	ราคาต่อหน่วย	ราคาค่าต้นทุน	F _N	ราคาต่อหน่วย x F _N	ราคาค่าก่อสร้าง
	5.1.1(5) ขนาด Ø 1.20 ม.	ม.	-	-	-	-	-	-
	5.1.2 งานกำแพงปากท่อ (Head Wall, End Wall)							
	5.1.2(1) - ขนาด 1- Ø 0.60 ม.	ด้าน	-	-	-	-	-	-
	- ขนาด 2- Ø 0.60 ม.	ด้าน	-	-	-	-	-	-
	- ขนาด 3- Ø 0.60 ม.	ด้าน	-	-	-	-	-	-
	5.1.2(2) - ขนาด 1- Ø 0.80 ม.	ด้าน	-	-	-	-	-	-
	- ขนาด 2- Ø 0.80 ม.	ด้าน	-	-	-	-	-	-
	- ขนาด 3- Ø 0.80 ม.	ด้าน	-	-	-	-	-	-
	5.1.2(3) - ขนาด 1- Ø 1.00 ม.	ด้าน	-	-	-	-	-	-
	- ขนาด 2- Ø 1.00 ม.	ด้าน	-	-	-	-	-	-
	- ขนาด 3- Ø 1.00 ม.	ด้าน	-	-	-	-	-	-
	5.1.2(4) - ขนาด 1- Ø 1.20 ม.	ด้าน	-	-	-	-	-	-
	- ขนาด 2- Ø 1.20 ม.	ด้าน	-	-	-	-	-	-
	- ขนาด 3- Ø 1.20 ม.	ด้าน	-	-	-	-	-	-
	5.1.3 งานวางระบายน้ำ คสล.							
	5.1.3(1) แบบเปิด (รณ-303/61)	ม.	-	-	-	-	-	-
	5.1.3(2) แบบตัวยู พร้อมฝาปิด ข-30 (รณ-301/61)	ม.	-	-	-	-	-	-
	5.1.3(3) แบบรางดิน (รณ-302/61)	ม.	-	-	-	-	-	-
	5.1.3(4) แบบวางระบายน้ำสำเร็จรูป (0.58 x 0.60)	ม.	-	-	-	-	-	-
	5.1.3(5) แบบคั่นหินรางดิน (รณ-402/61)	ม.	-	-	-	-	-	-
	5.1.3(6) งานรื้อถอนวางระบายน้ำ คสล.	ม.	-	-	-	-	-	-
	5.1.4 งานบ่อรับน้ำ คสล.							
	5.1.4(1) บ่อพัก คสล. พร้อมฝาตะแกรงเหล็ก (รณ-301/61)	บ่อ	-	-	-	-	-	-
	5.1.4(2) บ่อพัก คสล. พร้อมฝา คสล. (รณ-302/61)	บ่อ	-	-	-	-	-	-
	5.1.4(3) บ่อพัก คสล. สำหรับท่อในแนวตรง ชนิดวางใต้ทางเท้า ขนาด 1.70x1.30 ม.	บ่อ	-	-	-	-	-	-
	5.1.5 งานทางเท้าคอนกรีตเสริมเหล็ก							
	5.1.5(1) ทราฟปรับระดับ	ลบ.ม.	-	-	-	-	-	-
	5.1.5(2) คอนกรีตหยาบ	ลบ.ม.	-	-	-	-	-	-
	5.1.3(3) ตะแกรงเหล็กหล่อกันขยะ	ชุด	-	-	-	-	-	-
	5.1.5(4) แผ่นปูพื้นทางเท้า	ตร.ม.	-	-	-	-	-	-
	5.2 งานปลูกหญ้า							
	5.2.1 แบบ ปักแฉว	ตร.ม.	-	-	-	-	-	-
	5.2.2 แบบ ปูแผ่น	ตร.ม.	-	-	-	-	-	-
	5.3 งานเครื่องมือจราจร							
	5.3.1 งานติดตั้ง							
	5.3.1(1) ป้ายจราจร ใช้แผ่นสะท้อนแสงตามมาตรฐาน							
	- แบบ บ1 (แบบที่ 9)	ชุด	-	-	-	-	-	-
	- แบบ บ1/1 (แบบที่ 9)	ชุด	-	-	-	-	-	-
	- แบบ บ2	ชุด	-	-	-	-	-	-
	- แบบ บ2/1	ชุด	-	-	-	-	-	-
	- แบบ บ3-บ54	ชุด	-	-	-	-	-	-
	- แบบ บ31/1 , บ33/1	ชุด	-	-	-	-	-	-
	- แบบ บ34/1 , บ35/1 , บ36/1	ชุด	-	-	-	-	-	-
	- แบบ บ55	ชุด	-	-	-	-	-	-
	- แบบ บส-1	ชุด	-	-	-	-	-	-
	- แบบ บส-2	ชุด	-	-	-	-	-	-

ลำดับ	รายการ	หน่วย	จำนวน	ราคาต่อหน่วย	ราคาค่าต้นทุน	F _N	ราคาต่อหน่วย x F _N	ราคาค่าก่อสร้าง
	- แบบ บส-3	ชุด	-	-	-	-	-	-
	- แบบ ต1-ต27 , ต31-ต60 , ต75 , ต31/1 , ต32/1	ชุด	-	-	-	-	-	-
	- แบบ ต28-ต30 , ต62 (แบบที่ 9)	ชุด	-	-	-	-	-	-
	- แบบ ต54/1 , ต55/1 , ต60/1 (แบบที่ 9)	ชุด	-	-	-	-	-	-
	- แบบ ต61,ต61/1 (แบบที่ 9)	ชุด	-	-	-	-	-	-
	- แบบ ต63+ต66 (1 ชั้น) (แบบที่ 9)	ชุด	-	-	-	-	-	-
	- แบบ ต63+ต66 (2 ชั้น) (แบบที่ 9)	ชุด	-	-	-	-	-	-
	- แบบ ต64 , ต67 (แบบที่ 9)	ชุด	-	-	-	-	-	-
	- แบบ ต65 , ต68 , ต70 (แบบที่ 9)	ชุด	-	-	-	-	-	-
	- แบบ ต69 (แบบที่ 9)	ชุด	-	-	-	-	-	-
	- แบบ ต71-ต73 (แบบที่ 9)	ชุด	-	-	-	-	-	-
	- แบบ ต74	ชุด	-	-	-	-	-	-
	- แบบ ต74/1	ชุด	-	-	-	-	-	-
	- แบบ ต75	ชุด	-	-	-	-	-	-
	- แบบ ต76	ชุด	-	-	-	-	-	-
	- แบบ ต76/1	ชุด	-	-	-	-	-	-
	- แบบ ต77	ชุด	-	-	-	-	-	-
	- แบบ ต77/1	ชุด	-	-	-	-	-	-
	- แบบ ต78	ชุด	-	-	-	-	-	-
	- แบบ [บ3-บ55] + [ต1-ต27] , [บ3-บ55] + [ต31-ต60]	ชุด	-	-	-	-	-	-
	- แบบ [บ3-บ55] + [ต28-ต30]	ชุด	-	-	-	-	-	-
	- แบบ [บ3-บ55] + [ต72 , ต73]	ชุด	-	-	-	-	-	-
	- แบบ [ต1-ต27] + [ต1-ต27] , [ต1-ต27 , ต31-ต60] + [ต31-ต60]	ชุด	-	-	-	-	-	-
	- แบบ [ต1-ต27 , ต31-ต60] + [ต74]	ชุด	-	-	-	-	-	-
	- แบบ [ต1-ต27 , ต31-ต60] + [ต75]	ชุด	-	-	-	-	-	-
	- แบบ [ต1-ต27 , ต31-ต60] + [ต76]	ชุด	-	-	-	-	-	-
	- แบบ [ต1-ต27 , ต31-ต60] + [ต77]	ชุด	-	-	-	-	-	-
	- แบบ [ต1-ต27 , ต31-ต60] + [ต78]	ชุด	-	-	-	-	-	-
	- แบบ [ต62] + [ต71]	ชุด	-	-	-	-	-	-
	- ป้าย หมายเลขทางหลวงชนบท (น1)	ชุด	-	-	-	-	-	-
	- ป้าย หมายเลขทางหลวงชนบท (น1/1)	ชุด	-	-	-	-	-	-
	- ป้าย บอกจุดหมาย ปลายทาง (1-น2)	ชุด	-	-	-	-	-	-
	- ป้าย บอกจุดหมาย ปลายทาง (2-น2)	ชุด	-	-	-	-	-	-
	- ป้าย บอกจุดหมาย ปลายทาง (3-น2)	ชุด	-	-	-	-	-	-
	- ป้าย บอกระยะทาง (1-น3)	ชุด	-	-	-	-	-	-
	- ป้าย บอกระยะทาง (2-น3)	ชุด	-	-	-	-	-	-
	- ป้าย บอกระยะทาง (3-น3)	ชุด	-	-	-	-	-	-
	- ป้าย บอกจุดหมายและระยะทาง (น4)	ชุด	-	-	-	-	-	-
	- ป้าย บอกหมู่บ้าน (น5)	ชุด	-	-	-	-	-	-
	- ป้าย บอกคลองทางน้ำ (น8)	ชุด	-	-	-	-	-	-
	- ป้าย สิ้นสุดสายทาง (น7)	ชุด	-	-	-	-	-	-
	- ป้าย ระบุทิศทาง (น9)	ชุด	-	-	-	-	-	-
	- ป้าย ระบุทิศทาง (น10)	ชุด	-	-	-	-	-	-
	- ป้าย ระบุทิศทาง (น11)	ชุด	-	-	-	-	-	-
	- ป้าย ระบุทิศทาง (นส1 - นส14)	ชุด	-	-	-	-	-	-
	- ป้าย [น1] + [นส1-นส14]	ชุด	-	-	-	-	-	-

ลำดับ	รายการ	หน่วย	จำนวน	ราคาต่อหน่วย	ราคาค่าต้นทุน	F _N	ราคาต่อหน่วย x F _N	ราคาค่าก่อสร้าง
	- ป้าย [น1(2ชั้น)] + [นส1-นส14(2ชั้น)]	ชุด	-	-	-	-	-	-
	- ป้าย [น1/1] + [นส1-นส14]	ชุด	-	-	-	-	-	-
	- ป้าย [น1/1(2ชั้น)] + [นส1-นส14(2ชั้น)]	ชุด	-	-	-	-	-	-
	- ป้าย [น1] + [น1/1] + [นส1-นส14(2ชั้น)]	ชุด	-	-	-	-	-	-
	- ป้าย [น1] + [น1/1(2ชั้น)] + [นส1-นส14(3ชั้น)]	ชุด	-	-	-	-	-	-
	- ป้ายกำหนดน้ำหนักบรรทุก	ชุด	-	-	-	-	-	-
	- ป้ายกิโลเมตร	ชุด	-	-	-	-	-	-
5.3.1(2)	งานหลักนำโค้ง หลักกิโลเมตร หลักเขตทาง							
	- หลักนำโค้ง / หลักตำแหน่งท่อ คสล.	หลัก	-	-	-	-	-	-
	- หลักกิโลเมตร	หลัก	-	-	-	-	-	-
	- หลักเขตทาง	หลัก	-	-	-	-	-	-
5.3.1(3)	หมุดสะท้อนแสง							
	- ชนิดทิศทางเดียว	ชุด	-	-	-	-	-	-
	- ชนิดสองทิศทาง	ชุด	-	-	-	-	-	-
5.3.1(4)	GUARD RAIL							
	- GUARD RAIL (ทั่วไป)	ม.	-	-	-	-	-	-
	- GUARD RAIL (คอสะพาน)	ม.	-	-	-	-	-	-
5.3.1(5)	สัญญาณไฟกระพริบพลังงานแสงอาทิตย์ Ø 300 มม.							
	- สัญญาณไฟกระพริบ	ชุด	-	-	-	-	-	-
	- สัญญาณไฟกระพริบ + บ1	ชุด	-	-	-	-	-	-
	- สัญญาณไฟกระพริบ + ต	ชุด	-	-	-	-	-	-
5.3.1(6)	TIMBER BARRICADE	ม.	-	-	-	-	-	-
5.3.2	งานเครื่องหมายจราจรบนผิวทาง							
	- เส้นจราจร กว้าง 0.10 ม.	ตร.ม.	14	290.00	4,060.00	1.3642	395.62	5,538.65
	- เส้นจราจร กว้าง 0.10 ม.	ตร.ม.	-	-	-	-	-	-
	- ทางม้าลาย	ตร.ม.	-	-	-	-	-	-
	- RUMBLE STRIP (3 จุด = 1 แห่ง = 7.35 ตร.ม.)	ตร.ม.	-	-	-	-	-	-
	- เส้นชะลอความเร็วสีเทอร์โมพลาสติก (Optical speed bar)	ตร.ม.	-	-	-	-	-	-
	- ข้อความบนผิวทาง (ลด ความ เร็ว)	ตร.ม.	-	-	-	-	-	-
	- เครื่องหมายจราจรสัญลักษณ์บนผิวทาง (จำกัดความเร็ว)	ตร.ม.	-	-	-	-	-	-
	- วัสดุเคลือบผิวจราจรเพื่อต้านทานการลื่นไถล สีแดง	ตร.ม.	-	-	-	-	-	-
5.3.3	งานปรับปรุง							
	- ป้ายจราจร	ชุด	-	-	-	-	-	-
	- หลักกิโลเมตร	หลัก	-	-	-	-	-	-
	- หลักนำโค้ง +หลักตำแหน่งท่อ คสล.	หลัก	-	-	-	-	-	-
	- Guard Rail	ม.	-	-	-	-	-	-
5.4	งานป้องกันกรกัดเซาะ							
5.8.1	ชนิด ก่อตั้งตาข่าย Gabion -1.00 x 1.00 x 1.00 ม.	กล่อง	-	-	-	-	-	-
5.8.2	ชนิด ก่อตั้งตาข่าย Mattres - 2.00x3.00x0.30 ม.	กล่อง	-	-	-	-	-	-
5.8.3	ชนิด เรียงหิน	ตร.ม.	-	-	-	-	-	-
5.8.4	ชนิด Concrete slope protection	ตร.ม.	-	-	-	-	-	-
5.5	Approach Slab	ตร.ม.	-	-	-	-	-	-
5.6	Concrete Barrier	แห่ง	-	-	-	-	-	-
5.7	งานทางเบี่ยง	L.S.	-	-	-	-	-	-
6	งานไฟฟ้าแสงสว่าง							
6.1	เสาไฟฟ้าแสงสว่าง สูง 9.00 ม. กิ่งเดี่ยวและอุปกรณ์	ชุด	-	-	-	-	-	-

