

# องค์การบริหารส่วนตำบลกุดแห่

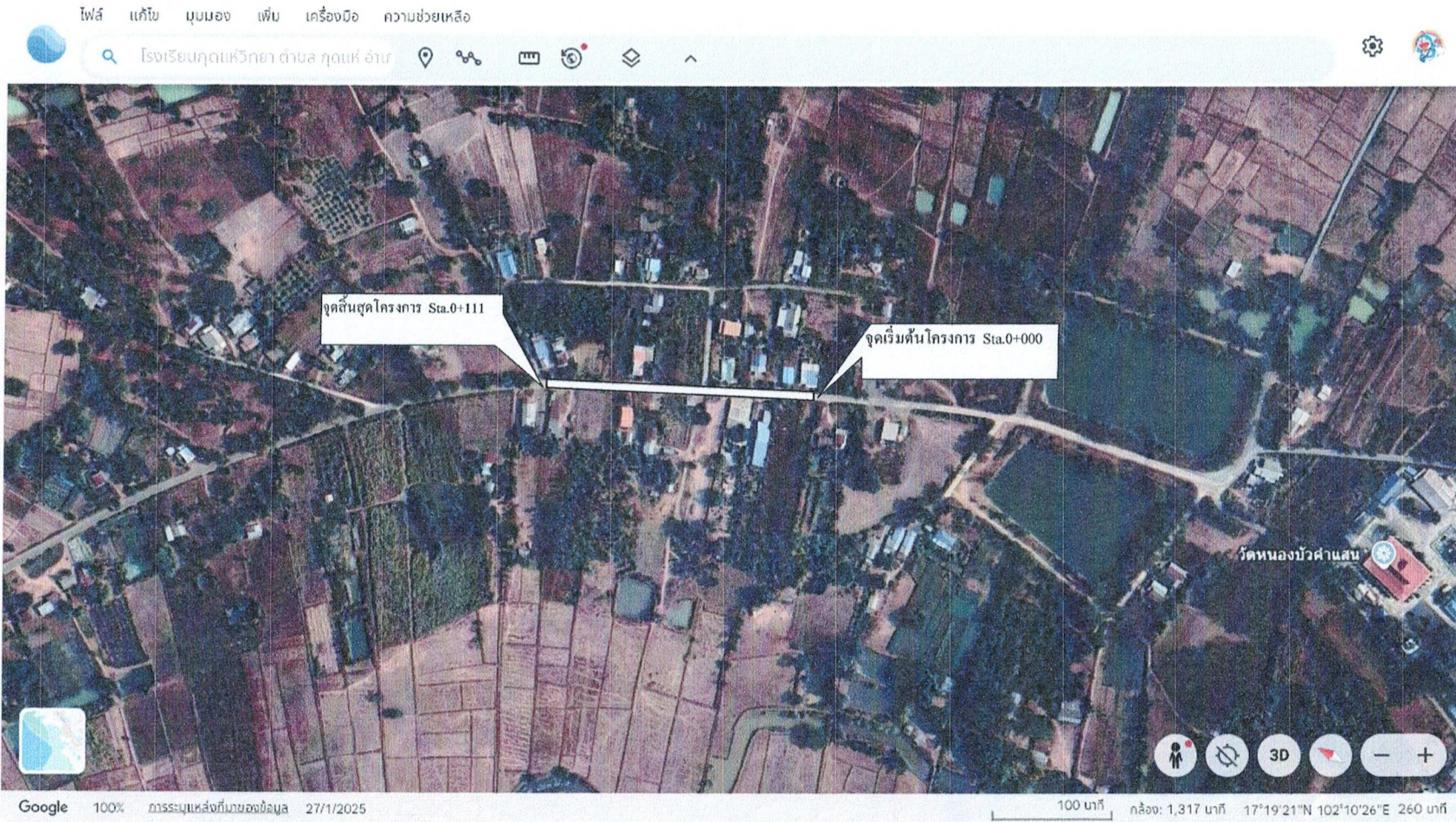
โครงการซ่อมสร้างถนนลาดยางผิวทางแอสฟัลท์คอนกรีต (เส้น หินแบ่นศิลา-บ้านกุดแห่) บ้านหินแบ่นศิลา หมู่ที่ 15 ตำบลนากลาง อำเภอนากลาง จังหวัดหนองบัวลำภู ขนาดผิวจราจร กว้าง 5.00 เมตร ระยะทาง 111.00 เมตร หนาเฉลี่ย 0.05 เมตรหรือมีพื้นที่ไม่น้อยกว่า 555.00 ตารางเมตร

อนุมัติ

ลงชื่อ.....

(นายกฤษติพงษ์ สุป้อง)  
ปลัดองค์การบริหารส่วนตำบลกุดแห่  
ปฏิบัติหน้าที่นายกองค์การบริหารส่วนตำบลกุดแห่

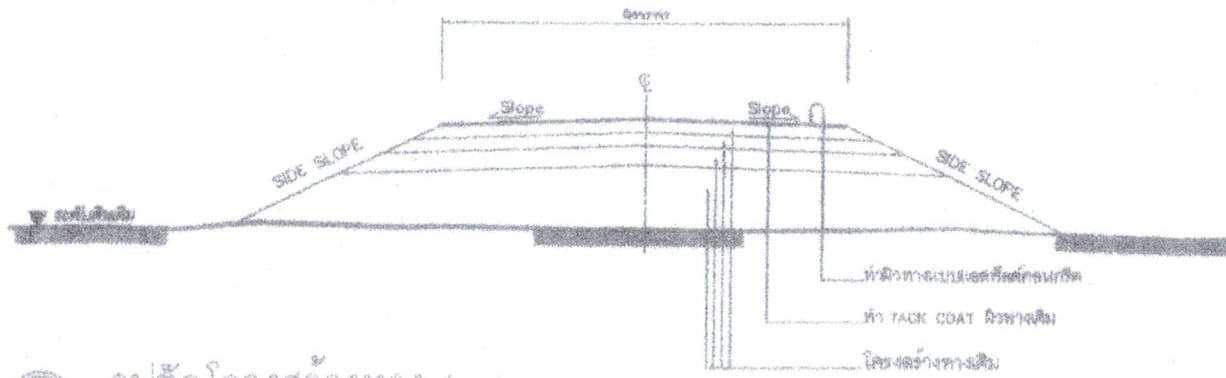
โครงการซ่อมสร้างถนนลาดยางผิวทางแอสฟัลท์คอนกรีต (เส้น หินแป้นศิลา-บ้านกุดแห่) บ้านหินแป้นศิลา หมู่ที่ 15 ตำบลนากลาง อำเภอนากลาง จังหวัดหนองบัวลำภู ขนาดผิวจราจร กว้าง 5.00 เมตร ระยะทาง 111.00 เมตร หนาเฉลี่ย 0.05 เมตรหรือมีพื้นที่ไม่น้อยกว่า 555.00 ตารางเมตร



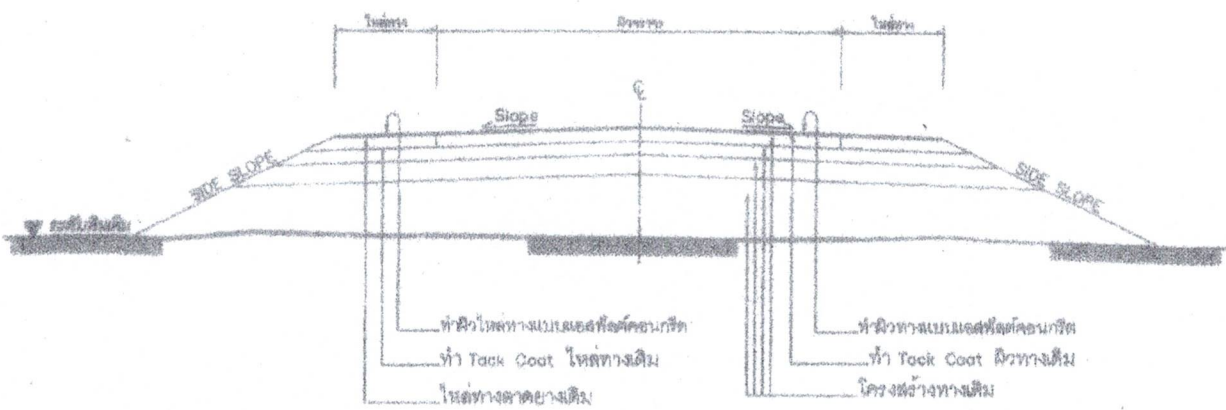
### ผังแสดงที่ตั้งโครงการ

1. ผู้รับจ้างต้องไร้พัสดุประเภทวัสดุหรือครุภัณฑ์ที่จะใช้ในงานก่อสร้างเป็นพัสดุที่ผลิตภายในประเทศ โดยต้องใช้ไม่น้อยกว่าร้อยละ 60 ของมูลค่าพัสดุ ที่จะใช้ในงานก่อสร้างทั้งหมด ตามสัญญา
2. ผู้รับจ้างต้องใช้เหล็กที่ผลิตภายในประเทศไม่น้อยกว่าร้อยละ 90 ของปริมาณเหล็กที่ต้องใช้ทั้งหมดตามสัญญา

ชื่อโครงการ	
โครงการซ่อมสร้างถนนลาดยางผิวทางแอสฟัลท์คอนกรีต (เส้น หินแป้นศิลา-บ้านกุดแห่)	
สถานที่ดำเนินการ	
บ้าน หินแป้นศิลา หมู่ที่ 15 ตำบลนากลาง อำเภอนากลาง จังหวัดหนองบัวลำภู	
เขียนแบบ	
 (นายสุวิช แจงกำพืด) ผู้ช่วยนายช่างโยธา	
สำรวจ	
 (นายศุภกร สารพินิจ) นายช่างโยธาชำนาญงาน	
ตรวจสอบ	
 (นายยงยุทธ เชื้ออูน) ผู้อำนวยการกองการศึกษา รักษาการแทน ผอ.กองช่าง	
เห็นชอบ	
 (นายกฤษฎิพงษ์ สุบ็อง) ปลัด อบต.กุดแห่	
อนุมัติ	
 (นายกฤษฎิพงษ์ สุบ็อง) ปลัดองค์การบริหารส่วนตำบลกุดแห่ ปฏิบัติหน้าที่นายองค์การบริหารส่วนตำบลกุดแห่	
แบบเลขที่ อบต.	แผ่นที่ / จำนวนแผ่น 1/1



รูปตัดโครงสร้างทาง 1



รูปตัดโครงสร้างทาง 2

ข้อกำหนดงานเสริมผิวแอสฟัลต์คอนกรีต


ลำดับที่	รายการ	ข้อกำหนด
1	ผิวทาง แอสฟัลต์คอนกรีต	อ้างอิง " มาตรฐานงานแอสฟัลต์คอนกรีต " มพท.230-2545
2	ผิวทาง แอสฟัลต์คอนกรีต	อ้างอิง " มาตรฐานงานแอสฟัลต์คอนกรีต " มพท.230-2545
3	TACK COAT	อ้างอิง " มาตรฐานงานแท็คโคท " มพท.227-2545
4	การขึ้นกรวดบนผิวทาง	อ้างอิง " แบบมาตรฐานเครื่องหมายจราจรบนผิวทาง " ทล-3-110(1) - 110(4)

รายการประกอบแบบ

1. ทำ DEEP PATCHING ผิวทางและผิวไหล่ทางเดิมที่ชำรุดเสียหายจนถึงชั้น โครงสร้างทาง
2. อัดระดับผิวทางและผิวไหล่ทางเดิมไม่ให้ชำรุดเสียหายและไม่ถึงโครงสร้างทาง ให้ทำ SKIN PATCHING ให้เรียบพร้อมตีคอนกรีต
3. ปรับระดับผิวทางและผิวไหล่ทางให้เรียบมีระดับตรงกับบริเวณอื่น ก่อนที่จะเสริมผิว
4. ทำ TACK COAT ผิวทางและผิวไหล่ทาง
5. ทำผิวไหล่ทางแบบแอสฟัลต์คอนกรีต
6. ทำผิวทางแบบแอสฟัลต์คอนกรีตและตีต้นแบ่งที่ทางจราจรและต้นขอบทาง
7. รายละเอียดตามรูปตัด โครงสร้างทาง สามารถเปลี่ยนแปลงแก้ไขได้ตามมาตรฐาน และต้นโครงสร้างได้อัตโนมัติตามสภาพทางที่จะดำเนินการ ทั้งนี้ให้อยู่ในดุลยพินิจของผู้ว่าจ้าง
8. ภายในระยะเวลาที่หลักกิโลเมตรตามที่กำหนดไว้ในแบบ อาจจะมีฝนตกให้ทำการถอนดินก็ได้ตามสมควร และอาจทำให้ทำการเพิ่มปริมาณงานเพื่อรักษาฐานที่ราบทาง หรืออาคารสาธารณูปโภค ในระยะใกล้กับเขตทางหลวง หรือทำการเก็บดินบนทางแยก เพื่อให้ได้ปริมาณงานตามที่กำหนด ทั้งนี้ให้อยู่ในดุลยพินิจของผู้ว่าจ้าง
9. ในกรณีที่ไม่สามารถดำเนินการขุดวางหลักกิโลเมตรตามที่กำหนดไว้ในแบบ สามารถเปลี่ยนแปลงแก้ไขได้ โดยพิจารณาดำเนินการในช่วงหลักกิโลเมตรที่ภายในสายทาง ตามความเหมาะสม ทั้งนี้ให้อยู่ในดุลยพินิจของผู้ว่าจ้าง
10. การเปลี่ยนแปลงแก้ไขตาม ข้อ 7,8 และ ข้อ 9 จะตั้งให้ได้ปริมาณงานตามที่กำหนดไว้ในแบบ
11. ความหนาของผิวทางแบบแอสฟัลต์คอนกรีต จะกำหนดในแบบแต่ละสายทาง
12. งานไหล่ทางจะกำหนดในแบบแต่ละสายทาง
13. งานซ่อมแซมและทำสีใหม่ หรืองานจัดทำขีดตั้งเครื่องหมายจราจร หลักกั้นโค้ง หลักกิโลเมตรและ GUARD RAIL จะกำหนดไว้ในแบบแต่ละสายทางซึ่งต้องจัดทำให้อยู่ในสภาพที่เรียบร้อย

หมายเหตุ

แบบงานเสริมผิวแอสฟัลต์คอนกรีตปรับปรุงจากแบบมาตรฐานงานปูผิวจราจรทาง แบบที่ 3 (มฐ.บจ. 3/2548) และแบบที่ 3.2 (มฐ.บจ. 3.2/2546) ของกรมทางหลวงชนบท

	แบบมาตรฐานงานทาง สำหรับก่อสร้างทางหลวงชนบท	
	งานเสริมผิวแอสฟัลต์คอนกรีต	
แผนอยู่ที่ กอ-7-201	หน้าที่ 94	

แบบสรุปการประเมินราคางานซ่อมสร้างถนนลาดยางผิวทางแอสฟัลท์คอนกรีต

ส่วนราชการ      องค์การบริหารส่วนตำบลกุดแห่  
 กรมการปกครองส่วนท้องถิ่น      กระทรวงมหาดไทย  
 ประเภทงาน      ซ่อมสร้างถนนลาดยางผิวทางแอสฟัลท์คอนกรีต  
 สถานที่ก่อสร้าง      หินแบ่นศิลา หมู่ที่ 15 ตำบลนากลาง อำเภอนากลาง จังหวัดหนองบัวลำภู (เส้นหินแบ่นศิลา-บ้านกุดแห่)  
 จังหวัดหนองบัวลำภู ระยะทางดำเนินการ 0.111 กิโลเมตร  
 ประมาณราคา      เมื่อวันที่ 2 สิงหาคม 2568

ลำดับที่	รายการ	รวมค่างานต้นทุน	Factor F	รวมค่าก่อสร้าง	หมายเหตุ
1	ประเภทงานทาง	183,452.80	1.3642	250,266.31	- เงินล่วงหน้าจ่าย 0% - ดอกเบี้ยเงินกู้ 7% - เงินประกันผลงานหัก 0% - ภาษีมูลค่าเพิ่ม(VAT) 7%
สรุป	รวมเป็นค่าก่อสร้าง			250,266.31	พื้นที่ ปกติ
	คิดเป็นราคาค่าก่อสร้างประมาณ			250,000.00	
ตัวอักษร	(สองแสนห้าหมื่นบาทถ้วน)				

ผู้ประมาณราคา

(นายสุขวิช แจ็งคำพื้)

ผู้ช่วยนายช่างโยธา

ตรวจสอบ

(นายศุภกร สารพินิจ)

นายช่างโยธาชำนาญงาน

ตรวจสอบ

(นายณัฐทร เชื้ออุ่น)

ผู้อำนวยการกองการศึกษา ศาสนา และวัฒนธรรม

รักษาราชการแทน ผู้อำนวยการกองช่าง

เห็นชอบ

(นายกฤษดิพงษ์ สุป๋อง)

ปลัดองค์การบริหารส่วนตำบลกุดแห่

อนุมัติ

(นายกฤษดิพงษ์ สุป๋อง)

ปลัดองค์การบริหารส่วนตำบลกุดแห่

ปฏิบัติหน้าที่ นายกองสั่งการบริหารส่วนตำบลกุดแห่

**แบบประเมินราคางานซ่อมสร้างถนนลาดยางผิวทางแอสฟัลท์คอนกรีต**

สายทาง หินบ่นศิลา หมู่ที่ 15 ตำบลนากลาง อำเภอนากลาง จังหวัดหนองบัวลำภู (เส้นหินบ่นศิลา-บ้านกุดแห่)  
จังหวัดหนองบัวลำภู

**ลักษณะโครงการ**

ระยะทางรวม	0.300	กิโลเมตร	ก่อสร้างจำนวน	1	ช่วง
ผิวจราจร	ลาดยางแบบ Asphalt Concrete	กว้าง	5	เมตร	
ไหล่ทาง	ลาดยางแบบ Asphalt Concrete	กว้างข้างละ	0.00	เมตร	
ช่วงดำเนินการ	(1) กม.0+000 - กม. ม. 0+111				

ประมาณราคา วันที่ 2 สิงหาคม 2568

ลำดับ	รายการ	หน่วย	จำนวน	ราคาต่อหน่วย	ราคาค่าต้นทุน	F <sub>N</sub>	ราคาต่อหน่วย x F <sub>N</sub>	ราคาค่าก่อสร้าง
	<b>ประเภทงานก่อสร้างทาง</b>							
1	<b>งานหรือโครงสร้างถนนเดิม</b>							
	1.1 งานหรือผิวลาดยางเดิม (ความหนา 5 ซม.)	ตร.ม.	-	-	-	-	-	-
	1.2 งานหรือ คสล. เดิม (ความหนา 20 ซม.)	ตร.ม.	-	-	-	-	-	-
	1.3 งานหรือสะพาน คสล. เดิม	เหมาจ่าย	-	-	-	-	-	-
	1.4 งานหรือท่อลอดคห่เหลี่ยมเดิม	เหมาจ่าย	-	-	-	-	-	-
	1.5 งานหรือหินคลุกเดิม(ชนกอง)(ความหนา 20 ซม.)	ตร.ม.	-	-	-	-	-	-
2	<b>งานดิน</b>							
	2.1 งานวางป่าและชุดคอ (ขนาดเบา)	ตร.ม.	-	-	-	-	-	-
	2.2 งานปรับเกลี่ยแต่งคันทางเดิมและบดทับ	ตร.ม.	-	-	-	-	-	-
	2.3 งานตัดคันทาง							
	2.3.1 งานตัดดิน	ลบ.ม.	-	-	-	-	-	-
	2.3.2 งานตัดหินผุ	ลบ.ม.	-	-	-	-	-	-
	2.3.3 งานตัดหินแข็ง	ลบ.ม.	-	-	-	-	-	-
	2.3.4 งานขุดวัสดุไม่เหมาะสม	ลบ.ม.	-	-	-	-	-	-
	2.3.5 งานตัดแต่งชั้นบ้นไค	ลบ.ม.	-	-	-	-	-	-
	2.4 งานถมคันทาง							
	2.4.1 งานดินถมคันทาง							
	2.4.1(1) งานดินถมคันทาง(จากงานตัดดิน)	ลบ.ม.	-	-	-	-	-	-
	2.4.1(2) งานดินถมคันทาง(จากนอกโครงการ)	ลบ.ม.	-	-	-	-	-	-
	2.4.2 งานทรายถมคันทาง	ลบ.ม.	-	-	-	-	-	-
	2.5 งานวัสดุคัดเลือก	ลบ.ม.	-	-	-	-	-	-
3	<b>งานรองพื้นทางและพื้นทาง</b>							
	3.1 งานรองพื้นทาง							
	3.1.1 งานรองพื้นทางลูกรัง	ลบ.ม.	-	-	-	-	-	-
	3.1.2 งานรองพื้นทางดินซีเมนต์	ลบ.ม.	-	-	-	-	-	-
	3.1.3 งานทรายรองพื้นทาง	ลบ.ม.	-	-	-	-	-	-
	3.2 งานพื้นทาง							
	3.2.1 งานพื้นทางหินคลุก	ลบ.ม.	-	-	-	-	-	-
	3.2.2(1) งานพื้นทางดินซีเมนต์	ลบ.ม.	-	-	-	-	-	-
	3.2.2(2) งานพื้นทางหินคลุกซีเมนต์	ลบ.ม.	-	-	-	-	-	-
	3.2.2(4) งานหรือพื้นทางเดิมแล้วบดทับ	ตร.ม.	-	-	-	-	-	-
	3.3 งานปรับปรุงโครงสร้างถนนเดิม							
	3.3.1(1) Deep Patch	ตร.ม.	-	-	-	-	-	-
	3.3.2(2) งาน Pavement In-Place Recycling	ตร.ม.	-	-	-	-	-	-
	3.3.2(3) งานหินคลุกปรับระดับ(หลวม)	ลบ.ม.	-	-	-	-	-	-

ลำดับ	รายการ	หน่วย	จำนวน	ราคาต่อหน่วย	ราคาต้นทุน	F <sub>N</sub>	ราคาต่อหน่วย x F <sub>N</sub>	ราคาค่าก่อสร้าง
4	งานผิวทางและไหล่ทาง							
	4.1 งานผิวทาง + Widening					-		
	4.1.1 งาน Prime Coat & Tack Coat สำหรับผิวทาง					-		
	4.1.1(1.1) Prime Coat (EAP)	ตร.ม.	-	-	-	-	-	-
	4.1.1(1.2) Prime Coat (CSS-1)	ตร.ม.	-	-	-	-	-	-
	4.1.1(2) Tack Coat	ตร.ม.	555	11.96	6,637.80	1.3642	16.32	9,055.29
	4.1.2 (1) งานลาดยางแบบ Asphalt concrete หนา 5.00 ซม.(ชั้นผิวทาง)					-		
3,9	4.1.2(1.1) ปูบนผิว Prime Coat	ตร.ม.	-	-	-	-	-	-
3,9	4.1.2(1.2) ปูบนผิว Tack Coat	ตร.ม.	555	305.00	169,275.00	1.3642	416.08	230,924.96
	4.1.2 (2) งานลาดยางแบบ Asphalt concrete หนา 0.00 ซม.(ชั้นรองผิวทาง)					-		
	4.1.2(2.1) ปูบนผิว Prime Coat	ตร.ม.	-	-	-	-	-	-
	4.1.2(2.2) ปูบนผิว Tack Coat	ตร.ม.	-	-	-	-	-	-
	4.1.3 งานผิวทางคอนกรีตเสริมเหล็ก					-		
	4.1.3(1) งานผิวทางคอนกรีตเสริมเหล็ก หนา 20 ซม.	ตร.ม.	-	-	-	-	-	-
	4.1.3(2) Expansion Joint	ม.	-	-	-	-	-	-
	4.1.3(3) Contraction Joint	ม.	-	-	-	-	-	-
	4.1.3(4) Longitudinal Joint	ม.	-	-	-	-	-	-
	4.1.4 งานผิวทาง Cape Seal	ตร.ม.	-	-	-	-	-	-
	4.1.5 งานผิวทาง Para Cape Seal	ตร.ม.	-	-	-	-	-	-
	4.1.6 งานผิวทางลูกรัง	ลบ.ม.	-	-	-	-	-	-
	4.2 งานไหล่ทาง					-		
	4.2.1 งาน Prime Coat & Tack Coat สำหรับไหล่ทาง					-		
	4.2.1(1.1) Prime Coat (EAP)	ตร.ม.	-	-	-	-	-	-
	4.2.1(1.2) Prime Coat (CSS-1)	ตร.ม.	-	-	-	-	-	-
	4.2.1(2) Tack Coat	ตร.ม.	-	-	-	-	-	-
	4.2.2 (1) งานผิวไหล่ทาง Asphalt concrete หนา 5.00 ซม.(ชั้นผิวไหล่ทาง)					-		
3,9	4.2.2(1.1) ปูบนผิว Prime Coat	ตร.ม.	-	-	-	-	-	-
3,9	4.2.2(1.2) ปูบนผิว Tack Coat	ตร.ม.	-	-	-	-	-	-
	4.2.2 (2) งานผิวไหล่ทาง Asphalt concrete หนา 0.00 ซม.(ชั้นรองผิวไหล่ทาง)					-		
	4.2.2(2.1) ปูบนผิว Prime Coat	ตร.ม.	-	-	-	-	-	-
	4.2.2(2.2) ปูบนผิว Tack Coat	ตร.ม.	-	-	-	-	-	-
	4.2.3 งานผิวไหล่ทางคอนกรีตเสริมเหล็ก					-		
	4.2.3(1) งานผิวทางคอนกรีตเสริมเหล็ก	ตร.ม.	-	-	-	-	-	-
	4.2.3(2) Expansion Joint	ม.	-	-	-	-	-	-
	4.2.3(3) Contraction Joint	ม.	-	-	-	-	-	-
	4.2.3(4) Longitudinal Joint	ม.	-	-	-	-	-	-
	4.2.4 งานผิวไหล่ทาง Cape Seal	ตร.ม.	-	-	-	-	-	-
	4.2.5 งานผิวไหล่ทาง Para Cape Seal	ตร.ม.	-	-	-	-	-	-
	4.2.6 งานไหล่ทางลูกรัง	ลบ.ม.	-	-	-	-	-	-
5	งานบ่อดีด					-		
	5.1 งานระบบระบายน้ำ					-		
	5.1.1 งานท่อกลม คสล. ชนิดกลม					-		
	5.1.1(1) ขนาด Ø 0.40 ม.	ม.	-	-	-	-	-	-
	5.1.1(2) ขนาด Ø 0.60 ม.	ม.	-	-	-	-	-	-
	5.1.1(3) ขนาด Ø 0.80 ม.	ม.	-	-	-	-	-	-
	5.1.1(4) ขนาด Ø 1.00 ม.	ม.	-	-	-	-	-	-

ลำดับ	รายการ	หน่วย	จำนวน	ราคาต่อหน่วย	ราคาต้นทุน	F <sub>N</sub>	ราคาต่อหน่วย x F <sub>N</sub>	ราคาค่าก่อสร้าง
	5.1.1(5) ขนาด ๑ 1.20 ม.	ม.	-	-	-	-	-	-
	5.1.2 งานกำแพงปากท่อ (Head Wall, End Wall)							
	5.1.2(1) - ขนาด 1- ๑ 0.60 ม.	ด้าน	-	-	-	-	-	-
	- ขนาด 2- ๑ 0.60 ม.	ด้าน	-	-	-	-	-	-
	- ขนาด 3- ๑ 0.60 ม.	ด้าน	-	-	-	-	-	-
	5.1.2(2) - ขนาด 1- ๑ 0.80 ม.	ด้าน	-	-	-	-	-	-
	- ขนาด 2- ๑ 0.80 ม.	ด้าน	-	-	-	-	-	-
	- ขนาด 3- ๑ 0.80 ม.	ด้าน	-	-	-	-	-	-
	5.1.2(3) - ขนาด 1- ๑ 1.00 ม.	ด้าน	-	-	-	-	-	-
	- ขนาด 2- ๑ 1.00 ม.	ด้าน	-	-	-	-	-	-
	- ขนาด 3- ๑ 1.00 ม.	ด้าน	-	-	-	-	-	-
	5.1.2(4) - ขนาด 1- ๑ 1.20 ม.	ด้าน	-	-	-	-	-	-
	- ขนาด 2- ๑ 1.20 ม.	ด้าน	-	-	-	-	-	-
	- ขนาด 3- ๑ 1.20 ม.	ด้าน	-	-	-	-	-	-
	5.1.3 งานวางระบายน้ำ คสล.							
	5.1.3(1) แบบเปิด (รณ-303/61)	ม.	-	-	-	-	-	-
	5.1.3(2) แบบคิ้ว พร้อมฝาปิด ข-30 (รณ-301/61)	ม.	-	-	-	-	-	-
	5.1.3(3) แบบรางดิน (รณ-302/61)	ม.	-	-	-	-	-	-
	5.1.3(4) แบบวางระบายน้ำสำเร็จรูป (0.58 x 0.60 )	ม.	-	-	-	-	-	-
	5.1.3(5) แบบคั่นหินรางดิน (รณ-402/61)	ม.	-	-	-	-	-	-
	5.1.3(6) งานรื้อถอนวางระบายน้ำ คสล.	ม.	-	-	-	-	-	-
	5.1.4 งานบ่อรับน้ำ คสล.							
	5.1.4(1) บ่อพัก คสล. พร้อมฝาตะแกรงเหล็ก (รณ-301/61)	บ่อ	-	-	-	-	-	-
	5.1.4(2) บ่อพัก คสล. พร้อมฝา คสล. (รณ-302/61)	บ่อ	-	-	-	-	-	-
	5.1.4(3) บ่อพัก คสล. สำหรับท่อในแนวตรง ชนิดวางใต้ทางเท้า ขนาด 1.70x1.30 ม	บ่อ	-	-	-	-	-	-
	5.1.5 งานทางเท้าคอนกรีตเสริมเหล็ก							
	5.1.5(1) ทราปรับระดับ	ลบ.ม.	-	-	-	-	-	-
	5.1.5(2) คอนกรีตหยาบ	ลบ.ม.	-	-	-	-	-	-
	5.1.3(3) ตะแกรงเหล็กหล่อกันขยะ	ชุด	-	-	-	-	-	-
	5.1.5(4) แผ่นปูพื้นทางเท้า	ตร.ม.	-	-	-	-	-	-
	5.2 งานปลูกหญ้า							
	5.2.1 แบบ ปักแฉว	ตร.ม.	-	-	-	-	-	-
	5.2.2 แบบ ปูแผ่น	ตร.ม.	-	-	-	-	-	-
	5.3 งานเครื่องหมายจราจร							
	5.3.1 งานติดตั้ง							
	5.3.1(1) ป้ายจราจร ใช้แผ่นสะท้อนแสงตาม มาตรฐาน							
	- แบบ บ1 (แบบที่ 9)	ชุด	-	-	-	-	-	-
	- แบบ บ1/1 (แบบที่ 9)	ชุด	-	-	-	-	-	-
	- แบบ บ2	ชุด	-	-	-	-	-	-
	- แบบ บ2/1	ชุด	-	-	-	-	-	-
	- แบบ บ3-บ54	ชุด	-	-	-	-	-	-
	- แบบ บ31/1 , บ33/1	ชุด	-	-	-	-	-	-
	- แบบ บ34/1 , บ35/1 , บ36/1	ชุด	-	-	-	-	-	-
	- แบบ บ55	ชุด	-	-	-	-	-	-
	- แบบ บส-1	ชุด	-	-	-	-	-	-
	- แบบ บส-2	ชุด	-	-	-	-	-	-

ลำดับ	รายการ	หน่วย	จำนวน	ราคาต่อหน่วย	ราคาค่าต้นทุน	$F_N$	ราคาต่อหน่วย $x F_N$	ราคาค่าก่อสร้าง
	- แบบ บส-3	ชุด	-	-	-	-	-	-
	- แบบ ต1-ต27, ต31-ต60, ต75, ต31/1, ต32/1	ชุด	-	-	-	-	-	-
	- แบบ ต28-ต30, ต62 (แบบที่ 9)	ชุด	-	-	-	-	-	-
	- แบบ ต54/1, ต55/1, ต60/1 (แบบที่ 9)	ชุด	-	-	-	-	-	-
	- แบบ ต61, ต61/1 (แบบที่ 9)	ชุด	-	-	-	-	-	-
	- แบบ ต63+ต66 (1 ชั้น) (แบบที่ 9)	ชุด	-	-	-	-	-	-
	- แบบ ต63+ต66 (2 ชั้น) (แบบที่ 9)	ชุด	-	-	-	-	-	-
	- แบบ ต64, ต67 (แบบที่ 9)	ชุด	-	-	-	-	-	-
	- แบบ ต65, ต68, ต70 (แบบที่ 9)	ชุด	-	-	-	-	-	-
	- แบบ ต69 (แบบที่ 9)	ชุด	-	-	-	-	-	-
	- แบบ ต71-ต73 (แบบที่ 9)	ชุด	-	-	-	-	-	-
	- แบบ ต74	ชุด	-	-	-	-	-	-
	- แบบ ต74/1	ชุด	-	-	-	-	-	-
	- แบบ ต75	ชุด	-	-	-	-	-	-
	- แบบ ต76	ชุด	-	-	-	-	-	-
	- แบบ ต76/1	ชุด	-	-	-	-	-	-
	- แบบ ต77	ชุด	-	-	-	-	-	-
	- แบบ ต77/1	ชุด	-	-	-	-	-	-
	- แบบ ต78	ชุด	-	-	-	-	-	-
	- แบบ [บ3-บ55] + [ต1-ต27], [บ3-บ55] + [ต31-ต60]	ชุด	-	-	-	-	-	-
	- แบบ [บ3-บ55] + [ต28-ต30]	ชุด	-	-	-	-	-	-
	- แบบ [บ3-บ55] + [ต72, ต73]	ชุด	-	-	-	-	-	-
	- แบบ [ต1-ต27] + [ต1-ต27], [ต1-ต27, ต31-ต60] + [ต31-ต60]	ชุด	-	-	-	-	-	-
	- แบบ [ต1-ต27, ต31-ต60] + [ต74]	ชุด	-	-	-	-	-	-
	- แบบ [ต1-ต27, ต31-ต60] + [ต75]	ชุด	-	-	-	-	-	-
	- แบบ [ต1-ต27, ต31-ต60] + [ต76]	ชุด	-	-	-	-	-	-
	- แบบ [ต1-ต27, ต31-ต60] + [ต77]	ชุด	-	-	-	-	-	-
	- แบบ [ต1-ต27, ต31-ต60] + [ต78]	ชุด	-	-	-	-	-	-
	- แบบ [ต62] + [ต71]	ชุด	-	-	-	-	-	-
	- ป้าย หมายเลขทางหลวงชนบท (น1)	ชุด	-	-	-	-	-	-
	- ป้าย หมายเลขทางหลวงชนบท (น1/1)	ชุด	-	-	-	-	-	-
	- ป้าย บอจุดหมาย ปลายทาง (1-น2)	ชุด	-	-	-	-	-	-
	- ป้าย บอจุดหมาย ปลายทาง (2-น2)	ชุด	-	-	-	-	-	-
	- ป้าย บอจุดหมาย ปลายทาง (3-น2)	ชุด	-	-	-	-	-	-
	- ป้าย บอระยะทาง (1-น3)	ชุด	-	-	-	-	-	-
	- ป้าย บอระยะทาง (2-น3)	ชุด	-	-	-	-	-	-
	- ป้าย บอระยะทาง (3-น3)	ชุด	-	-	-	-	-	-
	- ป้าย บอจุดหมายและระยะทาง (น4)	ชุด	-	-	-	-	-	-
	- ป้าย บอหมู่บ้าน (น5)	ชุด	-	-	-	-	-	-
	- ป้าย บอคลองทางน้ำ (น8)	ชุด	-	-	-	-	-	-
	- ป้าย สิ้นสุดสายทาง (น7)	ชุด	-	-	-	-	-	-
	- ป้าย ระบุทิศทาง (น9)	ชุด	-	-	-	-	-	-
	- ป้าย ระบุทิศทาง (น10)	ชุด	-	-	-	-	-	-
	- ป้าย ระบุทิศทาง (น11)	ชุด	-	-	-	-	-	-
	- ป้าย ระบุทิศทาง (นส1 - นส14)	ชุด	-	-	-	-	-	-
	- ป้าย [น1] + [นส1-นส14]	ชุด	-	-	-	-	-	-

ลำดับ	รายการ	หน่วย	จำนวน	ราคาต่อหน่วย	ราคาค่าต้นทุน	F <sub>N</sub>	ราคาต่อหน่วย x F <sub>N</sub>	ราคาก่อสร้าง
	- ป้าย [น1(2ชั้น)] + [นส1-นส14(2ชั้น)]	ชุด	-	-	-	-	-	-
	- ป้าย [น1/1] + [นส1-นส14]	ชุด	-	-	-	-	-	-
	- ป้าย [น1/1(2ชั้น)] + [นส1-นส14(2ชั้น)]	ชุด	-	-	-	-	-	-
	- ป้าย [น1] + [น1/1] + [นส1-นส14(2ชั้น)]	ชุด	-	-	-	-	-	-
	- ป้าย [น1] + [น1/1(2ชั้น)] + [นส1-นส14(3ชั้น)]	ชุด	-	-	-	-	-	-
	- ป้ายกำหนดน้ำหนักบรรทุก	ชุด	-	-	-	-	-	-
	- ป้ายกิโลเมตร	ชุด	-	-	-	-	-	-
	5.3.1(2) งานหลักนำโค้ง หลักกิโลเมตร หลักเขตทาง							
	- หลักนำโค้ง / หลักตำแหน่งท่อ คสล.	หลัก	-	-	-	-	-	-
	- หลักกิโลเมตร	หลัก	-	-	-	-	-	-
	- หลักเขตทาง	หลัก	-	-	-	-	-	-
	5.3.1(3) หมุดสะท้อนแสง							
	- ชนิดทิศทางเดียว	ชุด	-	-	-	-	-	-
	- ชนิดสองทิศทาง	ชุด	-	-	-	-	-	-
	5.3.1(4) GUARD RAIL							
	- GUARD RAIL (ทั่วไป)	ม.	-	-	-	-	-	-
	- GUARD RAIL (คอสระพาน)	ม.	-	-	-	-	-	-
	5.3.1(5) สัญญาณไฟกระพริบพลังงานแสงอาทิตย์ Ø 300 มม.							
	- สัญญาณไฟกระพริบ	ชุด	-	-	-	-	-	-
	- สัญญาณไฟกระพริบ + บ1	ชุด	-	-	-	-	-	-
	- สัญญาณไฟกระพริบ + ต	ชุด	-	-	-	-	-	-
	5.3.1(6) TIMBER BARRICADE	ม.	-	-	-	-	-	-
	5.3.2 งานเครื่องหมายจราจรบนผิวทาง							
	- เส้นจราจร กว้าง 0.10 ม.	ตร.ม.	26	290.00	7,540.00	1.3642	395.62	10,286.07
	- เส้นจราจร กว้าง 0.10 ม.	ตร.ม.	-	-	-	-	-	-
	- ทางม้าลาย	ตร.ม.	-	-	-	-	-	-
	- RUMBLE STRIP ( 3 จุด = 1 แห่ง = 7.35 ตร.ม.)	ตร.ม.	-	-	-	-	-	-
	- เส้นชะลอความเร็วสีเทอร์โมพลาสติก (Optical speed bar)	ตร.ม.	-	-	-	-	-	-
	- ข้อความบนผิวทาง (ลด ความเร็ว)	ตร.ม.	-	-	-	-	-	-
	- เครื่องหมายจราจรสัญลักษณ์บนผิวทาง (จำกัดความเร็ว)	ตร.ม.	-	-	-	-	-	-
	- วัสดุเคลือบผิวจราจรเพื่อดำเนินการคืนโลล สีแดง	ตร.ม.	-	-	-	-	-	-
	5.3.3 งานปรับปรุง							
	- ป้ายจราจร	ชุด	-	-	-	-	-	-
	- หลักกิโลเมตร	หลัก	-	-	-	-	-	-
	- หลักนำโค้ง +หลักตำแหน่งท่อ คสล.	หลัก	-	-	-	-	-	-
	- Guard Rail	ม.	-	-	-	-	-	-
	5.4 งานป้องกันกรัดเซาะ							
	5.8.1 ชนิด ก่อสร้าง Gabion -1.00 x 1.00 x 1.00 ม.	กล่อง	-	-	-	-	-	-
	5.8.2 ชนิด ก่อสร้าง Mattres - 2.00x3.00x0.30 ม.	กล่อง	-	-	-	-	-	-
	5.8.3 ชนิด เรียงหิน	ตร.ม.	-	-	-	-	-	-
	5.8.4 ชนิด Concrete slope protection	ตร.ม.	-	-	-	-	-	-
	5.5 Approach Slab	ตร.ม.	-	-	-	-	-	-
	5.6 Concrete Barrier	แห่ง	-	-	-	-	-	-
	5.7 งานทางเบี่ยง	L.S.	-	-	-	-	-	-
6	งานไฟฟ้าแสงสว่าง							
	6.1 เสาไฟฟ้าแสงสว่าง สูง 9.00 ม. กิ่งเดี่ยวและอุปกรณ์	ชุด	-	-	-	-	-	-

ลำดับ	รายการ	หน่วย	จำนวน	ราคาต่อหน่วย	ราคาคันทุน	$F_N$	ราคาต่อหน่วย $\times F_N$	ราคาค่าก่อสร้าง
6.2	ท่อร้อยสายไฟฟ้า					-		
6.3	งานย้ายเสาไฟฟ้าแสงสว่าง สูง 9.00 ม. กิ่งเดี่ยวและตุ้ปกรณณ์	ชุด	-	-	-	-	-	-
6.3.1	สายไฟฟ้า สาย VCT3C x 10 มม. <sup>2</sup> (ระหว่างเสา)	ม.	-	-	-	-	-	-
6.3.2	ชุดวางสายไฟฟ้า สาย VCT3C x 10 มม. <sup>2</sup> (ระหว่างเสา)	ม.	-	-	-	-	-	-
6.4	ท่อ RSC เส้นผ่านศูนย์กลาง 2 1/2 " พร้อมค้ำยันท่อตลอด	ม.	-	-	-	-	-	-
รวมค่างานประเภทงานทาง								
2	ประเภทค่าใช้จ่ายพิเศษตามข้อกำหนดและค่าใช้จ่ายอื่นๆ				183,452.80	1.3642		250,266.32
	- ป้ายประชาสัมพันธ์ระหว่างก่อสร้าง	เหมา	-	-	-	-	-	-
	- ป้ายงานก่อสร้างแล้วเสร็จ	เหมา	-	-	-	-	-	-
	- ค่าธรรมเนียมขยายเขตไฟฟ้าและติดตั้งหม้อแปลงไฟฟ้า	จุด	-	-	-	-	-	-
	- ค่าเจาะทดสอบ (BORING LOG)	จุด	-	-	-	-	-	-
รวมค่างานประเภทค่าใช้จ่ายพิเศษตามข้อกำหนดและค่าใช้จ่ายอื่นๆ								
รวมค่างานทั้งสิ้น								250,266.3200