



โครงการก่อสร้าง
ศูนย์วิจัยผลิตภัณฑ์อาหาร
องค์การบริหารส่วนตำบลชุมแพ
อำเภอชุมแพ จังหวัดขอนแก่น

เขียนแบบ

(ลงชื่อ)
(นายสุกฤษ สาทักกิจ)
นางช่างโอบฮาสนางคุณ

ตรวจสอบ

(ลงชื่อ)
(นายมงคล ฝัอง)
ผู้อำนวยการกองช่าง
ผู้อำนวยการกองช่างศึกษา

เห็นชอบ

(ลงชื่อ)
(นายสุวิทย์ ฟูอง)
ปลัดกองช่างบริหารส่วนตำบลชุมแพ

อนุมัติ

(ลงชื่อ)
(นายสุวิทย์ ฝัอง)
นายกองค์การบริหารส่วนตำบลชุมแพ

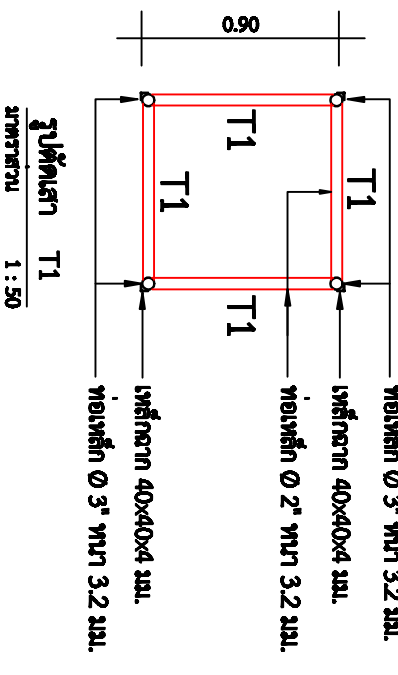
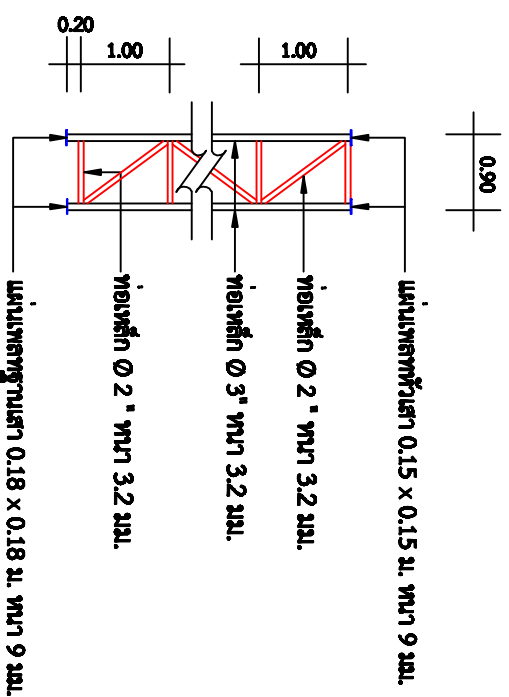
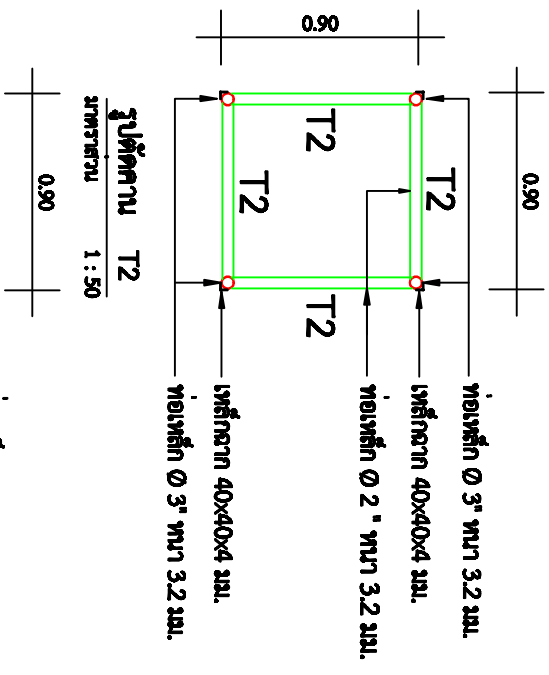
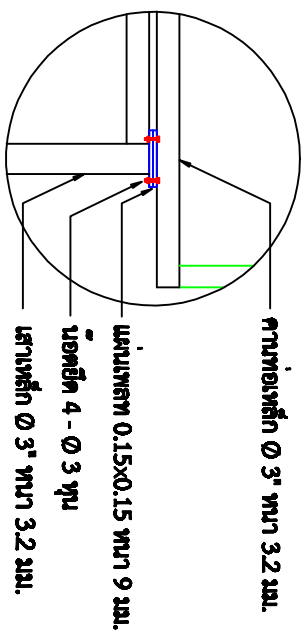
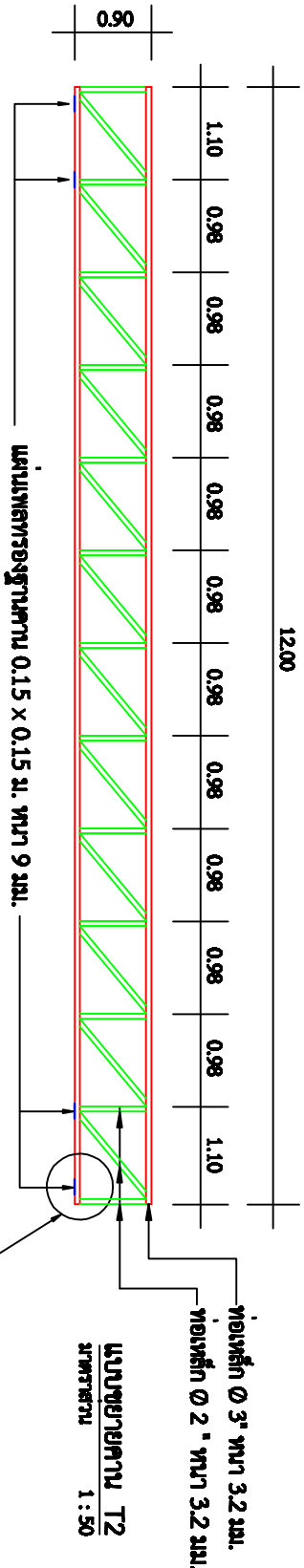
วิศวกรโครงสร้าง

แบบแปลน

แบบขยายโครงสร้าง T1, T2

แสดงแบบ 1 : 50

แผ่นที่ 4 จำนวนแผ่น 7



แบบขยายลาน T1
มาตราส่วน 1 : 50